

# FOR RENT

賃料	管理費等
153,000円	4,000円

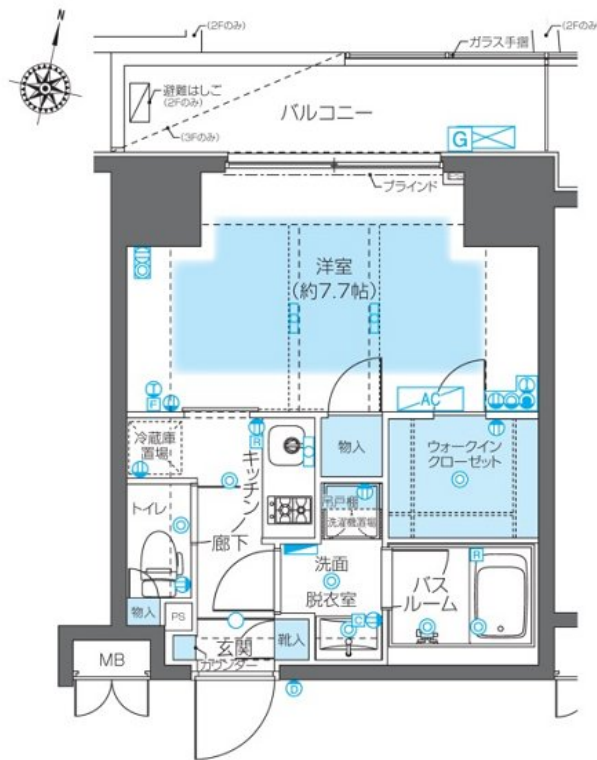
## ダブルロックで一人暮らしでも安心な物件です。

防犯カメラ 耐震構造 デザイナーズ 外壁コンクリート 分譲タイプ 2F以上 オートロック モニタ付オートロック ダブルロック ディンプルキー

【外観】



【間取り図】



図面と現況が異なる場合は現況が優先となります。

間取りの「S」はサービスルーム(納戸)です。

間取り	1K		
敷金	1ヶ月	礼金	1ヶ月
敷引/償却金	-	保証金	-
物件種別	マンション		
建物名・部屋番号	ZOOM神宮前 203号室		
物件所在地	東京都渋谷区千駄ヶ谷2丁目28-3		
交通	東京メトロ副都心線 北参道駅 徒歩7分 中央・総武線各停 千駄ヶ谷駅 徒歩9分		
間取詳細	洋室(7.7畳)		
構造・規模	鉄筋コンクリート 13階建 2階		
専有面積	28.18㎡	向き	北
築年月	2017年10月6日	契約期間	2年
損害保険		入居時期	2026年6月下旬
駐車場	要問い合わせ 駐輪場 バイク置き場		
設備	2口ガス バス・トイレ別 独立洗面台 脱衣室 浴室換気乾燥機 追焚 温水洗浄便座 室内洗濯機置場		
その他費用	[一時金] 鍵交換費用(税込): 33,000円 [月次費用] 家財保険+付帯サービス(税込): 1,735円 [備考] 契約時: 当月分+翌月分の賃料・管理費をお支払い頂きます ペット飼育時: 敷金1ヶ月追加(別途飼育細則参照・要申請書) 解約時: ルームクリーニング費用及び借主負担分の原状回復費用をお支払い頂きます		
入居諸条件	ペット可		
保証会社	必須 トーシンライフ、オリコフォレントインシュア、全保連/保証料: 初回=賃料等×50%、月額=		
備考			

情報更新日2026年5月20日

No.NN0000102015

お問合せ先



国土交通大臣(9)第3766号

公益社団法人全国宅地建物取引業保証協会会員/公益社団法人東京都宅地建物取引業協会会員/首都圏不動産公正取引協議会加盟

### 住建ハウジング 上原支店

東京都渋谷区西原3丁目11-17

TEL:03-5465-2111

E-mail: uehara@juken-net.com



携帯サイトから物件詳細を閲覧できます!

取引態様	手数料負担の割合	貸主	0%	借主	100%
仲介先物	手数料配分の割合	元付	0%	客付	100%