

FOR RENT

賃料	管理費等
115,000円	5,000円

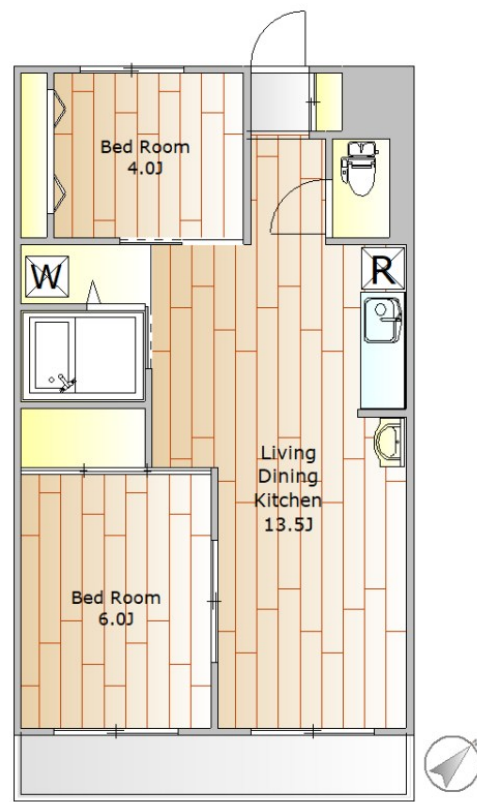
初期費用はクレジットカード決済がご利用できます

閑静な住宅街

【外観】



【間取り図】



図面と現況が異なる場合は現況が優先となります。

間取りの「S」はサービスルーム(納戸)です。

間取り	2LDK		
敷金	1ヶ月	礼金	1ヶ月
敷引/償却金	- 1ヶ月	保証金	-
物件種別	マンション		
建物名・部屋番号	第2ドウェル 102号室		
物件所在地	東京都世田谷区岡本1丁目30-15		
交通	東急田園都市線 用賀駅 徒歩19分 東急田園都市線 二子玉川駅 徒歩27分		
間取詳細	洋室(6畳) 洋室(4畳) LDK(13.5畳)		
構造・規模	鉄筋コンクリート 3階建 1階		
専有面積	51.3㎡	向き	南東
築年月	1983年3月7日	契約期間	定期借家契約 2年
損害保険	有 22,000円 24ヶ月	入居時期	2026年6月中旬
駐車場	有(敷地内) 15000円/月 ~ 駐輪場		
設備	2口コンロ, T V インターホン, エアコン, ガスキッチン, ガスコンロ設置可, クローゼット, シャワー, シュ		
その他費用	[一時金] 24時間サポート: 16,500円		
入居諸条件	ペット不可 楽器等の使用不可 二人可 法人相談		
保証会社	必須 エボスカード 初回: 月額総賃料の100% 年間1万円 月額550円 必ずレインズ/イタンジの		
備考			

情報更新日2026年5月22日

No.NN0000102133

お問合せ先



国土交通大臣(9)第3766号
公益社団法人全国宅地建物取引業保証協会会員/公益社団法人東京都宅地建物取引業協会会員/首都圏不動産公正取引協議会加盟

住建ハウジング 上原支店

東京都渋谷区西原3丁目11-17
TEL:03-5465-2111
E-mail: uehara@juken-net.com



携帯サイトから物件詳細を閲覧できます!

取引態様	手数料負担の割合	貸主	0%	借主	100%
仲介先物	手数料配分の割合	元付	0%	客付	100%