

# FOR RENT

賃料	管理費等
196,000円	5,500円

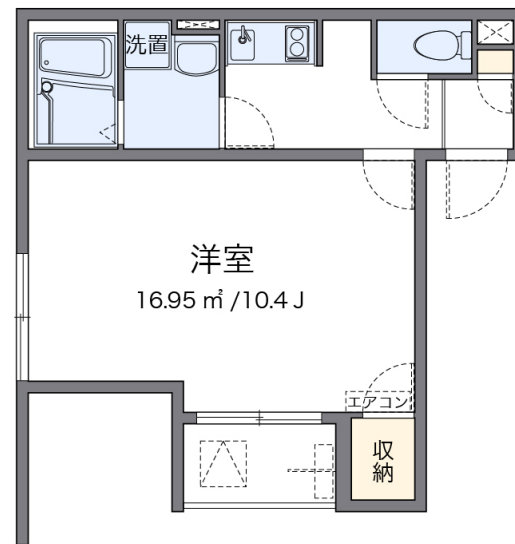
## オートロック 安心して生活できる物件ですよ。ぜ

オートロック

【外観】



【間取り図】



間取り	1K		
敷金	無	礼金	1ヶ月
敷引/償却金	-	保証金	-
物件種別	マンション		
建物名・部屋番号	レオネクストシルビー赤坂 101号室		
物件所在地	東京都港区赤坂 4丁目3-27		
交通	東京メトロ丸ノ内線 赤坂見附駅 徒歩6分 東京メトロ千代田線 赤坂(東京)駅 徒歩7分		
間取詳細			
構造・規模	鉄骨 3階建 1階		
専有面積	29.9㎡	向き	南西
築年月	2016年2月	契約期間	2年
損害保険	有 26,680円 24ヶ月	入居時期	2026年6月下旬
駐車場	駐輪場		
設備	電気コンロ バス・トイレ別 浴室乾燥 温水洗浄便座 洗面所独立 エアコン 家電付 家具付		
その他費用	[一時金] 室内清掃費用：41,800円		
入居諸条件			
保証会社	必須 保証会社の利用：利用料の100%～120%		
備考			

図面と現況が異なる場合は現況が優先となります。

間取りの「S」はサービスルーム(納戸)です。

情報更新日2026年5月23日

No.NN0000102168

お問合せ先



国土交通大臣(9)第3766号

公益社団法人全国宅地建物取引業保証協会会員/公益社団法人東京都宅地建物取引業協会会員/首都圏不動産公正取引協議会加盟

### 住建ハウジング 上原支店

東京都渋谷区西原 3丁目11-17

TEL:03-5465-2111

E-mail: uehara@juken-net.com



携帯サイトから物件詳細を閲覧できます！

取引態様	手数料負担の割合	貸主	100%	借主	0%
仲介先物	手数料配分の割合	元付	0%	客付	100%