

FOR RENT

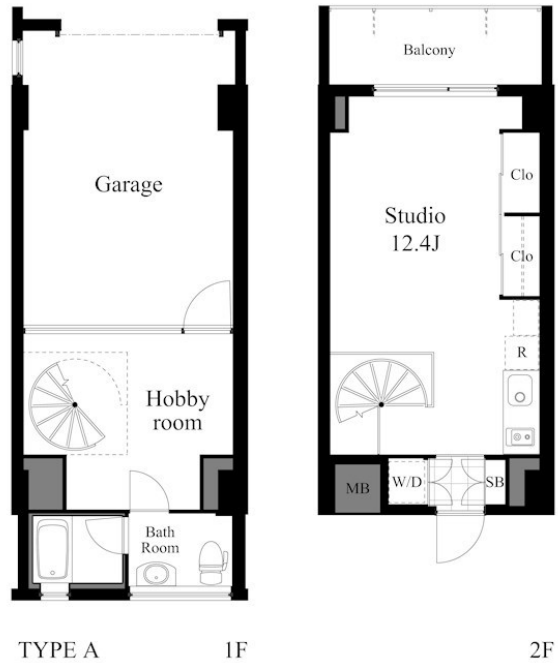
賃料	管理費等
246,000円	13,000円

株式会社住建ハウジングがお部屋探しを徹底サポ

【外観】



【間取り図】



図面と現況が異なる場合は現況が優先となります。

間取りの「S」はサービスルーム(納戸)です。

間取り	1LDK		
敷金	1ヶ月	礼金	1ヶ月
敷引/償却金	-	保証金	-
物件種別	マンション		
建物名・部屋番号	ラティエラ成城学園前 203号室		
物件所在地	東京都世田谷区成城 2丁目39-17		
交通	小田急線 成城学園前駅 徒歩2分 小田急線 祖師ヶ谷大蔵駅 徒歩13分		
間取詳細			
構造・規模	鉄筋コンクリート 9階建 2階		
専有面積	70.1㎡	向き	
築年月	2007年3月	契約期間	2年
損害保険	有 21,500円 24ヶ月	入居時期	2026年7月中旬予定
駐車場	付(無料) 駐輪場		
設備	エレベーター 敷地内ゴミ置き場 宅配BOX ガスコンロ設置済 2口コンロ パス・トイレ別 エアコン		
その他費用	[一時金] 暮らしのサポートサービス: 16,500円 駐輪場登録料: 3,300円 鍵交換: 16,500円		
入居諸条件	ペット不可 事務所不可 楽器等の使用不可 法人可		
保証会社	必須 賃料+管理費等の20%~、月次1%		
備考			

情報更新日2026年5月24日

No.NN0000102197



国土交通大臣(9)第3766号
公益社団法人全国宅地建物取引業保証協会会員/公益社団法人東京都宅地建物取引業協会会員/首都圏不動産公正取引協議会加盟
住建ハウジング 上原支店
東京都渋谷区西原 3丁目11-17
TEL:03-5465-2111
E-mail: uehara@juken-net.com



携帯サイトから物件詳細を閲覧できます!

取引態様	手数料負担の割合	貸主	0%	借主	100%
仲介先物	手数料配分の割合	元付	0%	客付	100%