

FOR RENT

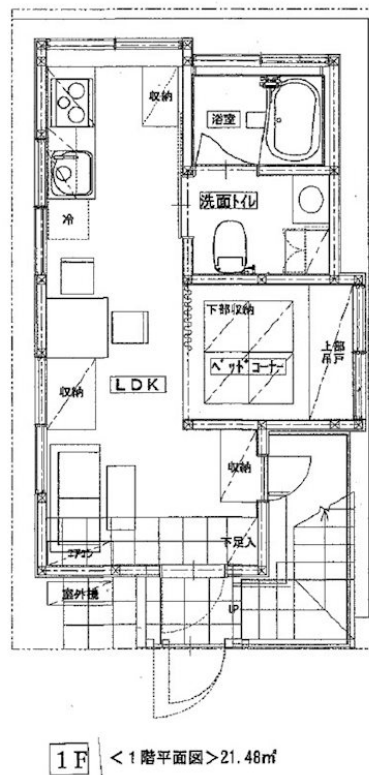
| | |
|----------|--------|
| 賃料 | 管理費等 |
| 140,000円 | 5,000円 |

システムキッチン設置で毎日のお料理にも便利で

内装リフォーム済

【外観】

【間取り図】



図面と現況が異なる場合は現況が優先となります。

間取りの「S」はサービスルーム(納戸)です。

| | | | |
|----------|---|------|-----|
| 間取り | 1LDK | | |
| 敷金 | 1ヶ月 | 礼金 | 1ヶ月 |
| 敷引/償却金 | - 1ヶ月 | 保証金 | - |
| 物件種別 | アパート | | |
| 建物名・部屋番号 | ルミナス渋谷本町 1F号室 | | |
| 物件所在地 | 東京都渋谷区本町6丁目1-22 | | |
| 交通 | 京王新線 幡ヶ谷駅 徒歩13分 京王新線 初台駅 徒歩14分 | | |
| 間取詳細 | | | |
| 構造・規模 | 木造2階建1階 | | |
| 専有面積 | 21.48㎡ | 向き | |
| 築年月 | 2000年6月 | 契約期間 | 2年 |
| 損害保険 | | 入居時期 | 即時 |
| 駐車場 | | | |
| 設備 | 宅配BOX システムキッチン バス・トイレ別 追い焚き風呂 トイレ有 温水洗浄便座 洗面所独立 | | |
| その他費用 | [備考] 火災保険2.5万円・鍵交換費用3.3万円税込・24時間サポート1.98万円税込・事務手数料1.98万円税込・消臭消毒2.2万円税込・更新時事務手数料0.5か月・短期違約金有 | | |
| 入居諸条件 | ペット可 二人可 | | |
| 保証会社 | 必須 初回100%更新1.1万円(アーク株式会社等) | | |
| 備考 | | | |

情報更新日2026年5月25日

No.NN0000102233

お問合せ先



国土交通大臣(9)第3766号

公益社団法人全国宅地建物取引業保証協会会員/公益社団法人東京都宅地建物取引業協会会員/首都圏不動産公正取引協議会加盟

住建ハウジング 上原支店

東京都渋谷区西原3丁目11-17

TEL:03-5465-2111

E-mail: uehara@juken-net.com



携帯サイトから物件詳細を閲覧できます!

| | | | | | |
|------|----------|----|----|----|------|
| 取引態様 | 手数料負担の割合 | 貸主 | 0% | 借主 | 100% |
| 仲介先物 | 手数料配分の割合 | 元付 | 0% | 客付 | 100% |