

# FOR RENT

賃料	管理費等
255,000円	0円

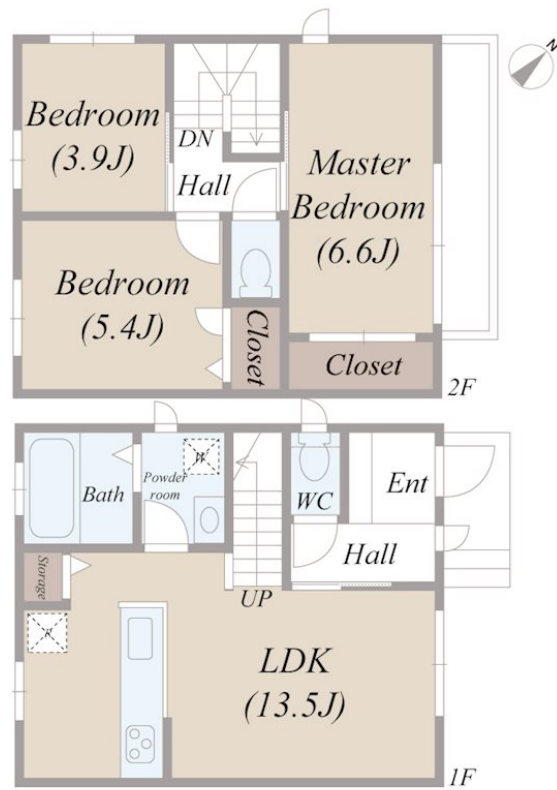
## 築6年 鉄骨 3LDKの魅力なお部屋はこちら バス

上階無し 1フロア1住戸 角住戸 3面採光

【外観】



【間取り図】



図面と現況が異なる場合は現況が優先となります。

間取りの「S」はサービスルーム(納戸)です。

間取り	3LDK		
敷金	1ヶ月	礼金	1ヶ月
敷引/償却金	-	保証金	-
物件種別	戸建		
建物名・部屋番号	bianco-B		
物件所在地	東京都目黒区柿の木坂3丁目4-6		
交通	東急東横線 学芸大学駅 徒歩13分 東急東横線 都立大学駅 徒歩14分		
間取詳細	LDK(13.5畳) 洋室(6.6畳) 洋室(5.4畳) 洋室(3.9畳)		
構造・規模	鉄骨 2階建 1-2階		
専有面積	74.96㎡	向き	北東
築年月	2020年3月中旬	契約期間	定期借家契約 2年
損害保険	有	入居時期	相談
駐車場	無		
設備	IHクッキングヒーター, TVインターホン, エアコン3台, グリル, クローゼット, システムキッチン, シャ		
その他費用	[一時金] 鍵交換費用: 33,000円 グランドコンフォートclub: 44,000円		
入居諸条件	ペット不可 事務所不可 楽器等の使用不可 二人可		
保証会社	必須 : Casa【総賃料の50%~2年目以降: 1万円/年】		
備考			

情報更新日2026年5月26日

No.NN0000102262



国土交通大臣(9)第3766号  
公益社団法人全国宅地建物取引業保証協会会員/公益社団法人東京都宅地建物取引業協会会員/首都圏不動産公正取引協議会加盟

**住建ハウジング 上原支店**  
東京都渋谷区西原3丁目11-17  
TEL:03-5465-2111  
E-mail: uehara@juken-net.com



携帯サイトから物件詳細を閲覧できます!

取引態様	手数料負担の割合	貸主	0%	借主	100%
仲介先物	手数料配分の割合	元付	0%	客付	100%