

FOR RENT

賃料	管理費等
286,000円	9,000円

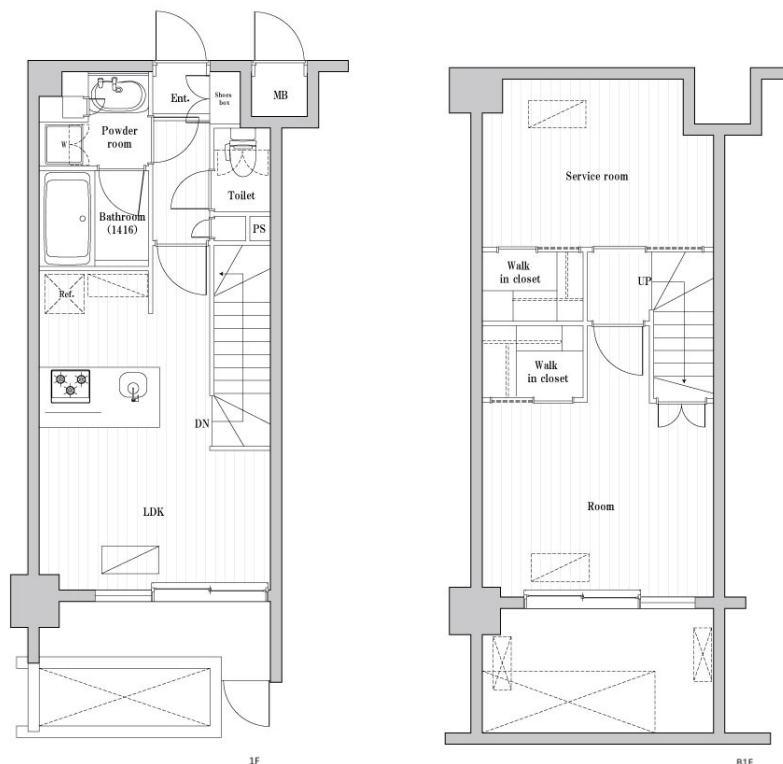
フリーレント2ヵ月あり！（賃料のみ）【Wi-Fiイ

フリーレント2ヵ月あり！（賃料のみ）【Wi-Fiインターネット無料：ギガプライズ】ペット飼育可能！人気のウォークインクローゼット付き！

【外観】



【間取り図】



図面と現況が異なる場合は現況が優先となります。

間取りの「S」はサービスルーム(納戸)です。

間取り	1SLDK		
敷金	無	礼金	無
敷引/償却金	- 無	保証金	無
物件種別	マンション		
建物名・部屋番号	レジデンス桜新町ガーデン 111号室		
物件所在地	東京都世田谷区弦巻 2丁目35番-5		
交通	東急田園都市線 桜新町駅 徒歩9分 東急世田谷線 世田谷駅 徒歩15分		
間取詳細			
構造・規模	鉄筋コンクリート 3階建 1階		
専有面積	62.18㎡	向き	北
築年月	2024年7月	契約期間	2年
損害保険	有 25,000円 24ヶ月	入居時期	即時
駐車場	バイク置き場		
設備	エレベーター 風除室 宅配BOX カウンターキッチン 3口以上コンロ ガスキッチン バス・トイレ別		
その他費用			
入居諸条件	ペット可 事務所不可 二人可		
保証会社	可 Jリース・セゾン30%、オリコ50%		
備考			

情報更新日2026年6月27日

No.NN0000102291

お問合せ先



国土交通大臣(9)第3766号

公益社団法人全国宅地建物取引業保証協会会員/公益社団法人東京都宅地建物取引業協会会員/首都圏不動産公正取引協議会加盟

住建ハウジング 上原支店

東京都渋谷区西原 3丁目11-17

TEL:03-5465-2111

E-mail: uehara@juken-net.com



携帯サイトから物件詳細を閲覧できます！

取引態様	手数料負担の割合	貸主	0%	借主	100%
仲介先物	手数料配分の割合	元付	0%	客付	100%