

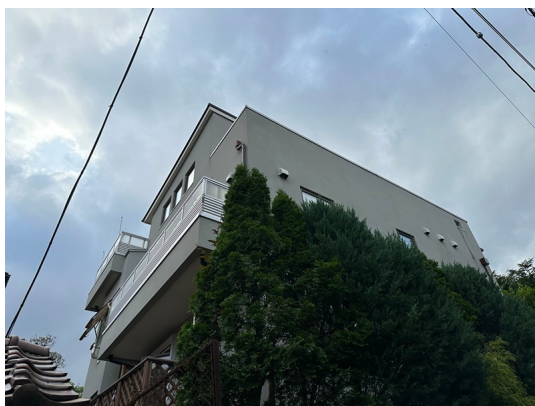
# FOR RENT

賃料	管理費等
480,000円	20,000円

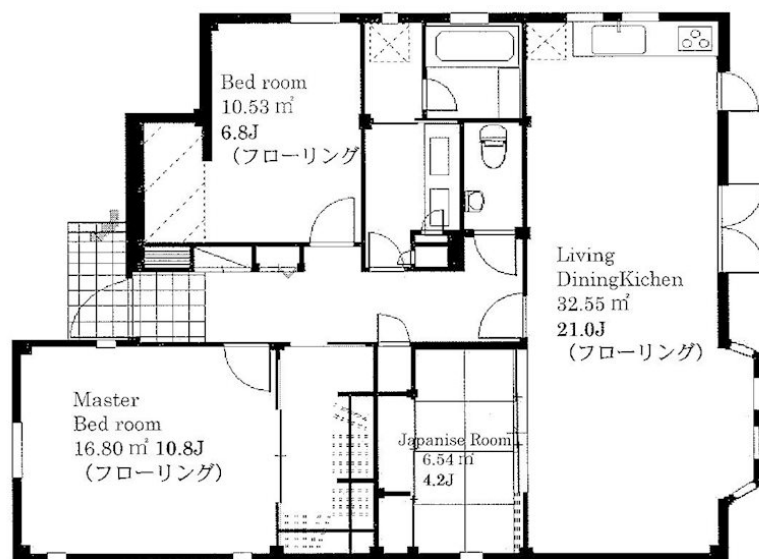
## 便利なIHクッキングヒーター設置で楽しくお料

南面バルコニー 1フロア1住戸 高気密高断熱住宅 角住戸 3面採光

【外観】



【間取り図】



大型ウォークインクローゼット付

1F

間取り	3LDK		
敷金	2ヶ月	礼金	1ヶ月
敷引/償却金	-	保証金	-
物件種別	戸建		
建物名・部屋番号	広尾二丁目貸家 001号室		
物件所在地	東京都渋谷区広尾 2丁目21-8		
交通	東京メトロ日比谷線 広尾駅 徒歩6分 山手線 恵比寿(東京)駅 徒歩14分		
間取詳細			
構造・規模	木造 3階建 1階		
専有面積	99.34㎡	向き	南
築年月	2010年1月中旬	契約期間	定期借家契約 2年
損害保険		入居時期	2026年8月上旬予定
駐車場	無		
設備	CATV, IHクッキングヒーター, ウォークインクローゼット, エアコン全室, バス・トイレ別, フローリン		
その他費用			
入居諸条件	ペット相談 事務所不可 法人可 飲食店不可		
保証会社	必須 (オリコフォレントインシュア) 初回保証料50% -, 年間保証料10,000円		
備考			

図面と現況が異なる場合は現況が優先となります。

間取りの「S」はサービスルーム(納戸)です。

情報更新日2026年5月27日

No.NN0000102296

お問合せ先



国土交通大臣(9)第3766号

公益社団法人全国宅地建物取引業保証協会会員/公益社団法人東京都宅地建物取引業協会会員/首都圏不動産公正取引協議会加盟

### 住建ハウジング 上原支店

東京都渋谷区西原 3丁目11-17

TEL:03-5465-2111

E-mail: uehara@juken-net.com



携帯サイトから物件詳細を閲覧できます!

取引態様	手数料負担の割合	貸主	0%	借主	100%
仲介先物	手数料配分の割合	元付	0%	客付	100%