

FOR RENT

賃料	管理費等
288,000円	12,000円

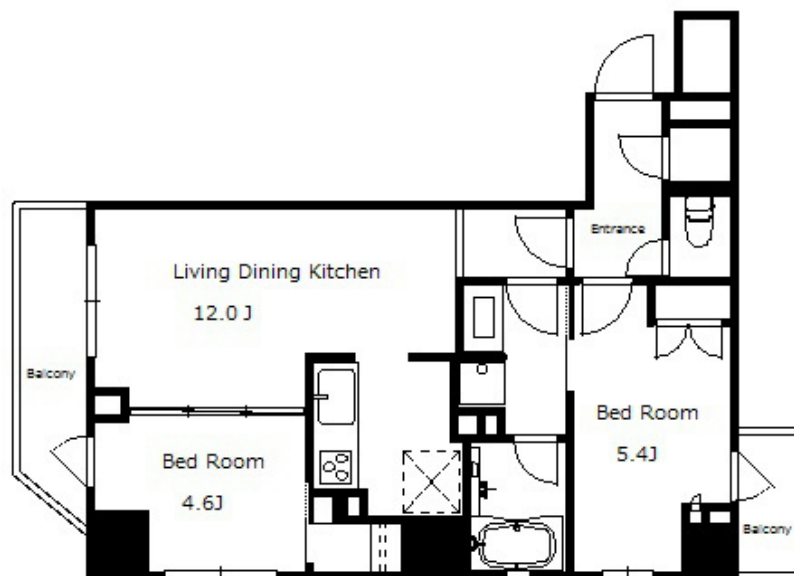
バス・トイレ別/給湯/CSとあると嬉しい設備が充

防犯カメラ 外壁タイル張り 2F以上 オートロック モニタ付オートロック 24時間緊急通報システム セキュリティ有り
角住戸 3面採光

【外観】



【間取り図】



間取り	2LDK		
敷金	1ヶ月	礼金	1ヶ月
敷引/償却金	-	保証金	-
物件種別	マンション		
建物名・部屋番号	ドゥーエ三田 902号室		
物件所在地	東京都港区芝5丁目2-9		
交通	都営三田線 三田(東京)駅 徒歩5分 山手線 田町(東京)駅 徒歩7分		
間取詳細			
構造・規模	鉄筋コンクリート 9階建 9階		
専有面積	52.72㎡	向き	
築年月	2012年3月	契約期間	2年
損害保険	有 20,500円 24ヶ月	入居時期	2026年7月下旬予定
駐車場	無 駐輪場 バイク置き場		
設備	エレベーター 敷地内ゴミ置き場 宅配BOX システムキッチン 対面式キッチン ガスコンロ設置済		
その他費用	[一時金] 鍵交換費用: 11,000円 暮らしのサポートサービス: 16,500円		
入居諸条件	ペット不可 事務所不可 楽器等の使用不可 二人可		
保証会社	必須 賃料+共益費の20%~		
備考			

図面と現況が異なる場合は現況が優先となります。

間取りの「S」はサービスルーム(納戸)です。

情報更新日2026年6月25日

No.NN0000102298

お問合せ先



国土交通大臣(9)第3766号

公益社団法人全国宅地建物取引業保証協会会員/公益社団法人東京都宅地建物取引業協会会員/首都圏不動産公正取引協議会加盟

住建ハウジング 上原支店

東京都渋谷区西原3丁目11-17

TEL:03-5465-2111

E-mail: uehara@juken-net.com



携帯サイトから物件詳細を閲覧できます!

取引態様	手数料負担の割合	貸主	0%	借主	100%
仲介先物	手数料配分の割合	元付	0%	客付	100%