

# FOR RENT

賃料	管理費等
119,000円	5,000円

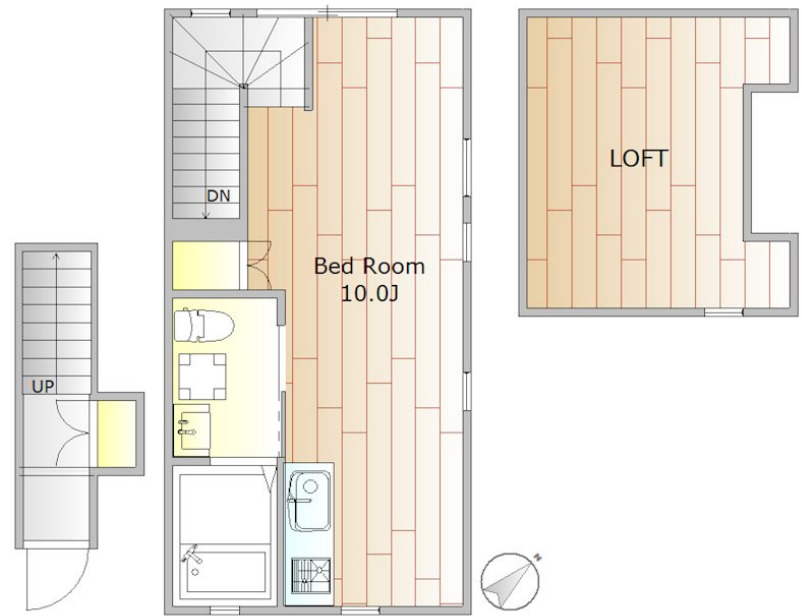
## 便利な温水洗浄便座が設置されています。契約金

オートロック ロフト

【外観】



【間取り図】



間取り	1R		
敷金	1ヶ月	礼金	1ヶ月
敷引/償却金	-	保証金	-
物件種別	アパート		
建物名・部屋番号	アマランタイム経堂 201号室		
物件所在地	東京都世田谷区経堂 2丁目22-5		
交通	小田急線 経堂駅 徒歩6分 小田急線 千歳船橋駅 徒歩14分		
間取詳細	洋室(10畳)		
構造・規模	木造 2階建 2階		
専有面積	30.5㎡	向き	北西
築年月	2008年6月25日	契約期間	定期借家契約 2年
損害保険	有 20,000円 24ヶ月	入居時期	2026年7月中旬
駐車場	無		
設備	2口コンロ,エアコン,ガスキッチン,クローゼット,システムキッチン,バス・トイレ別,ユニットバス,温		
その他費用	[一時金] 24時間サポート: 16,500円		
入居諸条件	ペット不可 事務所不可 楽器等の使用不可 単身可		
保証会社	必須 エボスカード 初回100% 月550円 年1万円 必ずレインズ/イタンジの図面を確認ください		
備考			

図面と現況が異なる場合は現況が優先となります。

間取りの「S」はサービスルーム(納戸)です。

情報更新日2026年5月30日

No.NN0000102435



国土交通大臣(9)第3766号  
公益社団法人全国宅地建物取引業保証協会会員/公益社団法人東京都宅地建物取引業協会会員/首都圏不動産公正取引協議会加盟  
**住建ハウジング 上原支店**  
東京都渋谷区西原 3丁目11-17  
TEL:03-5465-2111  
E-mail: uehara@juken-net.com



携帯サイトから物件詳細を閲覧できます！

取引態様	手数料負担の割合	貸主	0%	借主	100%
仲介先物	手数料配分の割合	元付	0%	客付	100%