

FOR RENT

賃料	管理費等
190,000円	5,000円

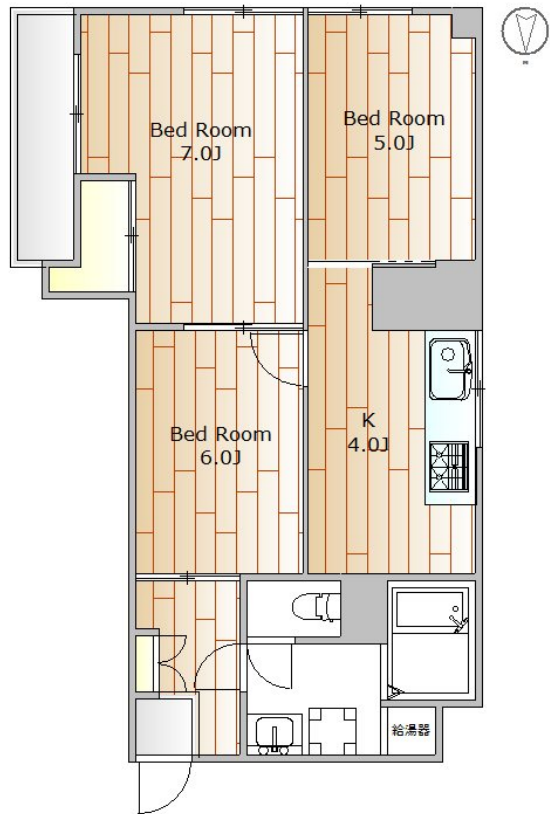
システムキッチン/3口以上コンロ/ガスキッチンで

2F以上 オートロック

【外観】



【間取り図】



図面と現況が異なる場合は現況が優先となります。

間取りの「S」はサービスルーム(納戸)です。

間取り	3K		
敷金	1ヶ月	礼金	1ヶ月
敷引/償却金	-	保証金	-
物件種別	マンション		
建物名・部屋番号	シャンテ三宿 901号室		
物件所在地	東京都世田谷区太子堂 1丁目4-32		
交通	東急田園都市線 三軒茶屋駅 徒歩8分 東急田園都市線 池尻大橋駅 徒歩10分		
間取詳細	洋室(7畳) 洋室(6畳) 洋室(5畳) K(4畳)		
構造・規模	鉄骨鉄筋コンクリート 9階建 9階		
専有面積	62㎡	向き	東
築年月	1995年8月25日	契約期間	2年
損害保険	有 24,000円 24ヶ月	入居時期	2026年6月中旬
駐車場	有(敷地内) 33000円/月~		
設備	3口以上コンロ, TVインターホン, エアコン, ガスキッチン, クローゼット, システムキッチン, シャワー,		
その他費用	[一時金] 24時間サポート: 16,500円 鍵交換代: 27,500円		
入居諸条件	ペット可 事務所不可 楽器等の使用不可 学生不可		
保証会社	必須 ジェイリース 初回: 月額総賃料の100% 年間1万円 月額550円 必ずレインズ/イタンジの		
備考			

情報更新日2026年6月25日

No.NN0000102547



国土交通大臣(9)第3766号
 公益社団法人全国宅地建物取引業保証協会会員/公益社団法人東京都宅地建物取引業協会会員/首都圏不動産公正取引協議会加盟

住建ハウジング 上原支店
 東京都渋谷区西原 3丁目11-17
 TEL:03-5465-2111
 E-mail: uehara@juken-net.com



携帯サイトから物件詳細を閲覧できます!

取引態様	手数料負担の割合	貸主	0%	借主	100%
仲介先物	手数料配分の割合	元付	0%	客付	100%