

FOR RENT

賃料	管理費等
138,000円	12,000円

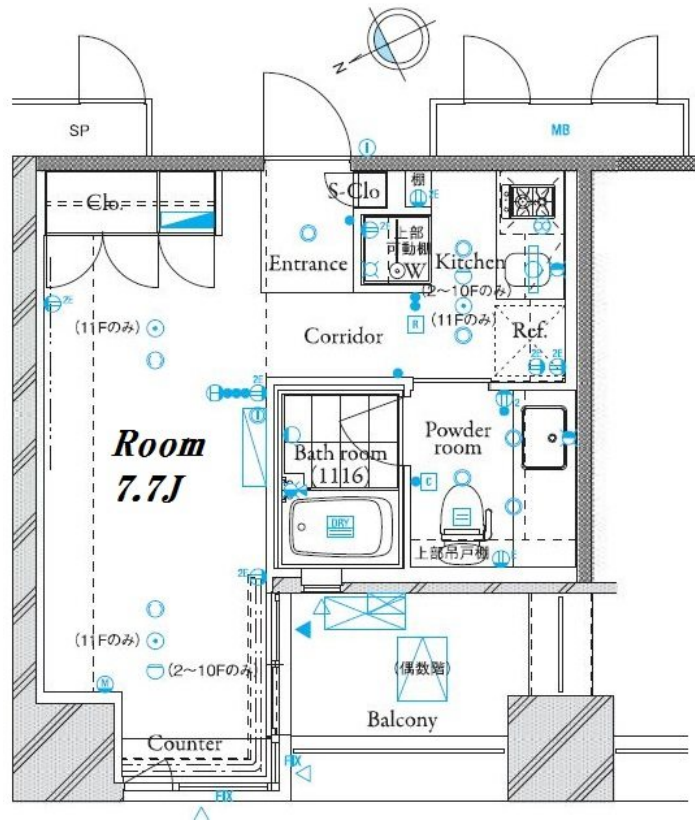
複数渡船利用可能で利便性 セキュリティや設備

2F以上,オートロック,ダブルロック,モニタ付オートロック,角住戸,デザイナーズ,外壁タイル張り,防犯カメラ,メールボックス

【外観】



【間取り図】



図面と現況が異なる場合は現況が優先となります。

間取りの「S」はサービスルーム(納戸)です。

間取り	1K		
敷金	1ヶ月	礼金	1ヶ月
敷引/償却金	-	保証金	-
物件種別	マンション		
建物名・部屋番号	ザ・タワー芝浦 701号室		
物件所在地	東京都港区芝浦1丁目4-11		
交通	山手線 浜松町駅 徒歩7分 常磐線 田町(東京)駅 徒歩9分		
間取詳細			
構造・規模	鉄筋コンクリート 19階建 7階		
専有面積	26.19㎡	向き	北西
築年月	2007年10月	契約期間	2年
損害保険		入居時期	2026年7月28日予定
駐車場	要問い合わせ 駐輪場 バイク置き場		
設備	24時間換気システム,2口コンロ,B S,C A T V,C S,インターホン,エアコン,ガス給湯,クローゼット		
その他費用	[一時金] 鍵交換費用(税込・必須):33,000円 [月次費用] 安心入居サポート(必須):2,200円		
入居諸条件	ペット不可 事務所不可 楽器等の使用相談 法人可		
保証会社	必須 月額保証料:家賃(賃料+管理費)の1% 初回保証料:家賃の80% 手数料:月550円(税込)		
備考			

情報更新日2026年6月22日

No.NN0000102581



国土交通大臣(9)第3766号
公益社団法人全国宅地建物取引業保証協会会員/公益社団法人東京都宅地建物取引業協会会員/首都圏不動産公正取引協議会加盟

住建ハウジング 上原支店
東京都渋谷区西原3丁目11-17
TEL:03-5465-2111
E-mail: uehara@juken-net.com



携帯サイトから物件詳細を閲覧できます!

取引態様	手数料負担の割合	貸主	0%	借主	100%
仲介先物	手数料配分の割合	元付	0%	客付	100%