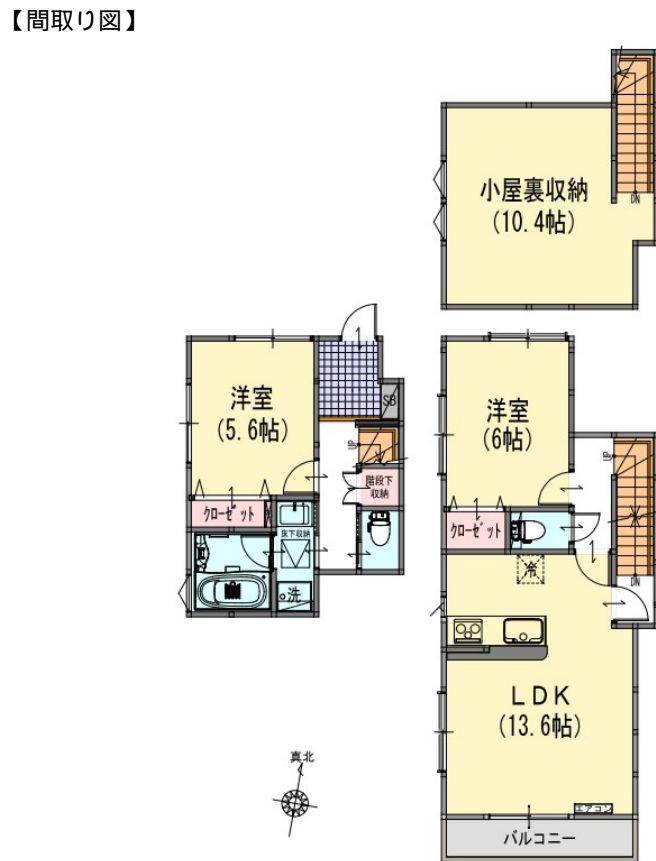


# FOR RENT

賃料	管理費等
215,000円	3,500円

## 2駅利用可能！地震に強く家族みんなで安心して暮

1フロア2住戸, 2面採光, 3方角住戸, ダブルディンプルキー, ダブルロック, ディンプルキー, メゾネット, 角住戸, 全室2面採光, 当社管理物件, 南面バルコニー, 陽当たり良好, 駅まで平坦, 外壁サイディング, 閑



**成城7丁目テラスハウスB号室** 家賃 215,000円

● 駅利用可能！地震に強く家族みんなで安心して暮らせるPhosvix®耐震住宅  
 ● 生活に便利なスーパー・ドラッグストアが徒歩圏内にあり！敷地内駐車場が無料  
 ● 契約期間が1年以上でセッターとなる場合は保証料が半額  
 ● ランニングコストの削減に役立つ省エネ設備採用

● 保証会社加入条件  
 ● 保証料  
 ● 保証料  
 ● 保証料

旭ハウジング株式会社

間取り	2LDK		
敷金	1ヶ月	礼金	1ヶ月
敷引/償却金	-	保証金	-
物件種別	タウンハウス		
建物名・部屋番号	成城7丁目テラスハウス B号室		
物件所在地	東京都世田谷区成城7丁目5-15		
交通	小田急線 成城学園前駅 徒歩10分 小田急線 祖師ヶ谷大蔵駅 徒歩15分		
間取詳細	洋室(5.6畳) 洋室(6畳) LDK(13.6畳) グルニエ(10.4畳)		
構造・規模	木造 2階建 1-2階		
専有面積	84.95㎡	向き	南
築年月	2015年1月8日	契約期間	2年
損害保険	有 22,000円 24ヶ月	入居時期	2026年7月下旬予定
駐車場	付(無料)		
設備	24時間換気システム, 2口コンロ, 3点給湯, IHクッキングヒーター, TVインターホン, エアコン, エア		
その他費用			
入居諸条件	ペット不可 事務所相談 楽器等の使用不可		
保証会社	必須 「株式会社Casaまたは日本セーフティ株式会社」 初月月額合計の50%		
備考			

図面と現況が異なる場合は現況が優先となります。

間取りの「S」はサービスルーム(納戸)です。

情報更新日2026年6月6日

No.NN0000102706



国土交通大臣(9)第3766号  
 公益社団法人全国宅地建物取引業保証協会会員/公益社団法人東京都宅地建物取引業協会会員/首都圏不動産公正取引協議会加盟

**住建ハウジング 上原支店**  
 東京都渋谷区西原3丁目11-17  
 TEL:03-5465-2111  
 E-mail: uehara@juken-net.com



携帯サイトから物件詳細を閲覧できます！

取引態様	手数料負担の割合	貸主	0%	借主	100%
仲介先物	手数料配分の割合	元付	0%	客付	100%