

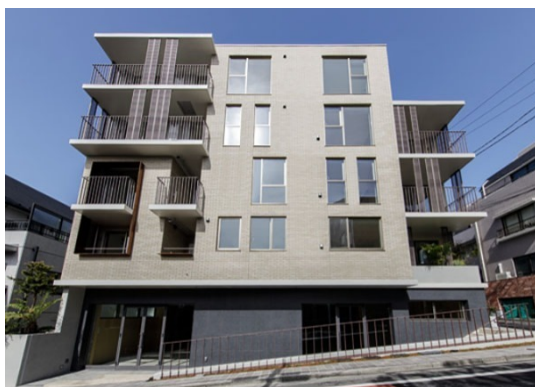
FOR RENT

賃料	管理費等
132,000円	10,000円

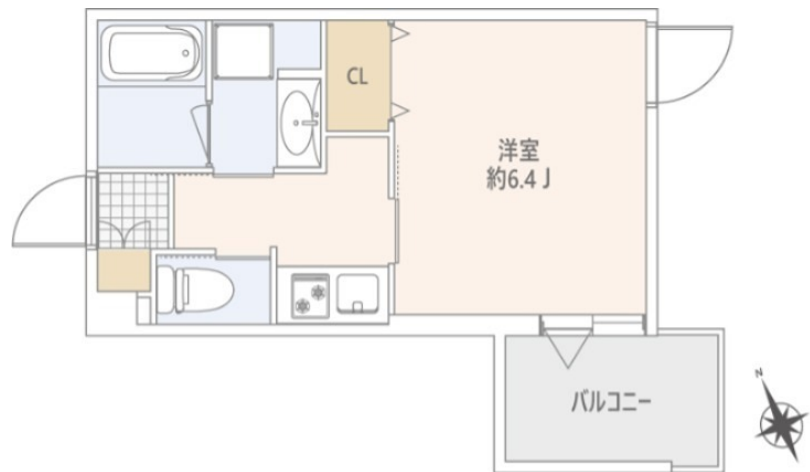
1K・22.22㎡の物件で快適に暮らしませんか。築4

モニタ付オートロック

【外観】



【間取り図】



間取り	1K		
敷金	1ヶ月	礼金	-
敷引/償却金	-	保証金	-
物件種別	マンション		
建物名・部屋番号	GranDuo下北沢VIII 202号室		
物件所在地	東京都世田谷区代田5丁目35-29		
交通	京王井の頭線 下北沢駅 徒歩2分 小田急線 下北沢駅 徒歩2分		
間取詳細			
構造・規模	鉄筋コンクリート 4階建 2階		
専有面積	22.22㎡	向き	
築年月	2022年3月1日	契約期間	2年
損害保険	有 16,000円 24ヶ月	入居時期	相談
駐車場			
設備	エレベーター システムキッチン ガスコンロ設置済 パス・トイレ別 追い焚き風呂 浴室乾燥		
その他費用	[一時金] 鍵交換費用: 33,000円 ルームクリーニング代: 33,000円 エアコンクリーニング代: 27,500円		
入居諸条件			
保証会社	必須 ・ Casa 初回保証料 50% (引き落とし手数料月額330円、最低保証料20,000円)		
備考			

図面と現況が異なる場合は現況が優先となります。

間取りの「S」はサービスルーム(納戸)です。

情報更新日2026年6月26日

No.NN0000102711

お問合せ先



国土交通大臣(9)第3766号

公益社団法人全国宅地建物取引業保証協会会員/公益社団法人東京都宅地建物取引業協会会員/首都圏不動産公正取引協議会加盟

住建ハウジング 上原支店

東京都渋谷区西原3丁目11-17

TEL:03-5465-2111

E-mail: uehara@juken-net.com



携帯サイトから物件詳細を閲覧できます!

取引態様	手数料負担の割合	貸主	0%	借主	100%
仲介先物	手数料配分の割合	元付	0%	客付	100%