

FOR RENT

賃料	管理費等
330,000円	0円

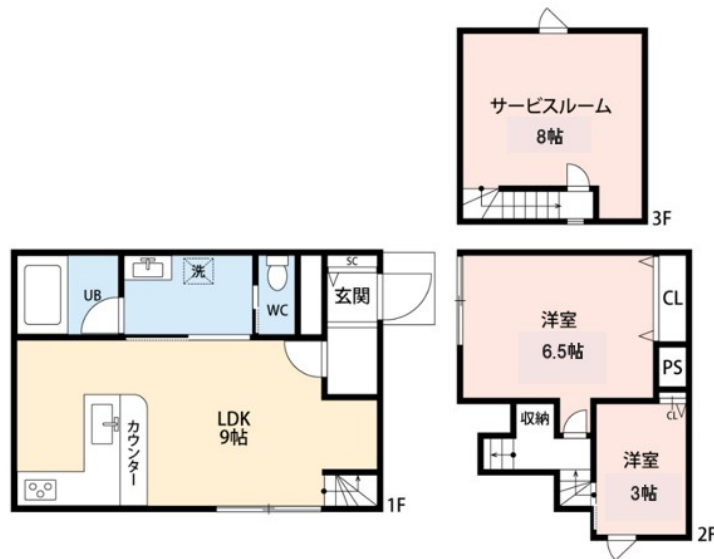
家電付/洗面台/室内洗濯機置場/洗濯機置場/クロー

ダブルロック

【外観】



【間取り図】



間取り	3LDK		
敷金	無	礼金	1ヶ月
敷引/償却金	-	保証金	-
物件種別	戸建		
建物名・部屋番号	渋谷区本町一丁目戸建て		
物件所在地	東京都渋谷区本町1丁目29-4		
交通	京王新線 幡ヶ谷駅 徒歩10分 京王新線 初台駅 徒歩9分		
間取詳細			
構造・規模	木造 3階建		
専有面積	89.09㎡	向き	
築年月	2014年4月18日	契約期間	定期借家契約 4年
損害保険	有 20,000円 24ヶ月	入居時期	即時
駐車場			
設備	宅配BOX システムキッチン カウンターキッチン ガスコンロ設置済 3口以上コンロ グリル		
その他費用	[一時金] 契約事務手数料: 11,000円 Tサポート: 28,800円 ルームクリーニング費用: 132,000円 エアコンクリーニング費用: 49,500円		
入居諸条件	ペット不可 事務所相談 楽器等の使用不可 二人可		
保証会社	必須 初回保証料月額賃料50% ~ 保証会社によって月次保証料や年間更新料等が異なります。		
備考			

図面と現況が異なる場合は現況が優先となります。

間取りの「S」はサービスルーム(納戸)です。

情報更新日2026年6月20日

No.NN0000102789

お問合せ先



国土交通大臣(9)第3766号

公益社団法人全国宅地建物取引業保証協会会員/公益社団法人東京都宅地建物取引業協会会員/首都圏不動産公正取引協議会加盟

住建ハウジング 上原支店

東京都渋谷区西原3丁目11-17

TEL:03-5465-2111

E-mail: uehara@juken-net.com



携帯サイトから物件詳細を閲覧できます!

取引態様	手数料負担の割合	貸主	0%	借主	100%
仲介先物	手数料配分の割合	元付	0%	客付	100%