

FOR RENT

賃料	管理費等
200,000円	0円

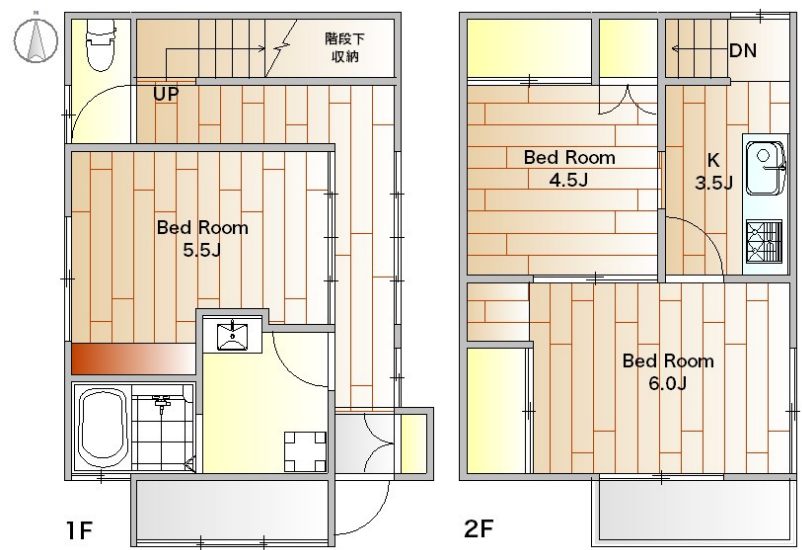
シャワー/洗面所独立/クローゼットなどステキな設

最上階 角住戸

【外観】



【間取り図】



間取り	3K		
敷金	1ヶ月	礼金	1ヶ月
敷引/償却金	-	保証金	-
物件種別	戸建		
建物名・部屋番号	中央町1丁目戸建 1号室		
物件所在地	東京都目黒区中央町1丁目3-5		
交通	東急東横線 学芸大学駅 徒歩12分 東急東横線 祐天寺駅 徒歩14分		
間取詳細	洋室(6畳) 洋室(5.5畳) 洋室(4.5畳) K(3.5畳)		
構造・規模	木造 2階建 1-2階		
専有面積	59㎡	向き	南
築年月	1956年4月5日	契約期間	定期借家契約 2年
損害保険	有 24,000円 24ヶ月	入居時期	2026年6月中旬予定
駐車場			
設備	3口以上コンロ, 3点給湯, TVインターホン, エアコン, エアコン2台, ガスキッチン, グリル, クローゼット		
その他費用	[一時金] 24時間サポート: 16,500円 鍵交換代: 33,000円		
入居諸条件	ペット可 事務所可 楽器等の使用不可 二人可		
保証会社	必須 エボスカード 初回100% 月550円 年1万円 必ずレインズ/イタンジの図面を確認ください		
備考			

図面と現況が異なる場合は現況が優先となります。

間取りの「S」はサービスルーム(納戸)です。

情報更新日2026年6月25日

No.NN0000102841



国土交通大臣(9)第3766号
公益社団法人全国宅地建物取引業保証協会会員/公益社団法人東京都宅地建物取引業協会会員/首都圏不動産公正取引協議会加盟

住建ハウジング 上原支店
東京都渋谷区西原3丁目11-17
TEL:03-5465-2111
E-mail: uehara@juken-net.com



携帯サイトから物件詳細を閲覧できます!

取引態様	手数料負担の割合	貸主	0%	借主	100%
仲介先物	手数料配分の割合	元付	0%	客付	100%