

FOR RENT

賃料	管理費等
135,000円	0円

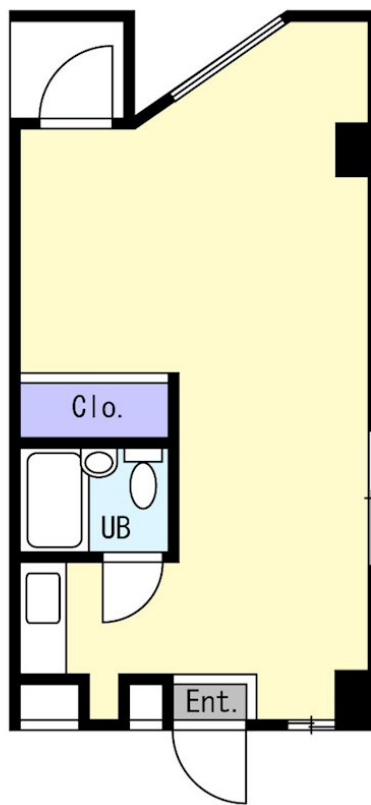
事務所利用相談可

角住戸,外壁タイル張り,メールボックス

【外観】



【間取り図】



図面と現況が異なる場合は現況が優先となります。

間取りの「S」はサービスルーム(納戸)です。

間取り	1R		
敷金	2ヶ月	礼金	1ヶ月
敷引/償却金	-	保証金	-
物件種別	マンション		
建物名・部屋番号	三愛ビル 梅館 306号室		
物件所在地	東京都港区高輪2丁目14-9		
交通	山手線 高輪ゲートウェイ駅 徒歩4分 都営浅草線 泉岳寺駅 徒歩5分		
間取詳細			
構造・規模	鉄筋コンクリート 6階建 3階		
専有面積	34.32㎡	向き	北
築年月	1979年5月	契約期間	定期借家契約 2年
損害保険	有	入居時期	相談
駐車場	無		
設備	エアコン,シャワー,給湯,収納有,エレベーター,敷地内ゴミ置き場		
その他費用	[一時金] グランドコンフォートclub : 44,000円 鍵交換費用 : 33,000円		
入居諸条件	ペット不可 事務所相談 楽器等の使用不可 法人可		
保証会社	必須 : エルズサポート【総賃料の50% ~ 2年目以降 : 1万円/年】		
備考			

情報更新日2026年6月25日

No.NN0000102846

お問合せ先



国土交通大臣(9)第3766号

公益社団法人全国宅地建物取引業保証協会会員/公益社団法人東京都宅地建物取引業協会会員/首都圏不動産公正取引協議会加盟

住建ハウジング 上原支店

東京都渋谷区西原3丁目11-17

TEL:03-5465-2111

E-mail: uehara@juken-net.com



携帯サイトから物件詳細を閲覧できます!

取引態様	手数料負担の割合	貸主	0%	借主	100%
仲介先物	手数料配分の割合	元付	0%	客付	100%