

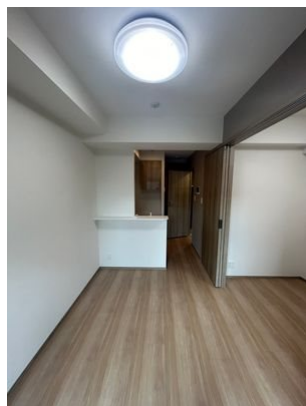
FOR RENT

賃料	管理費等
133,000円	10,000円

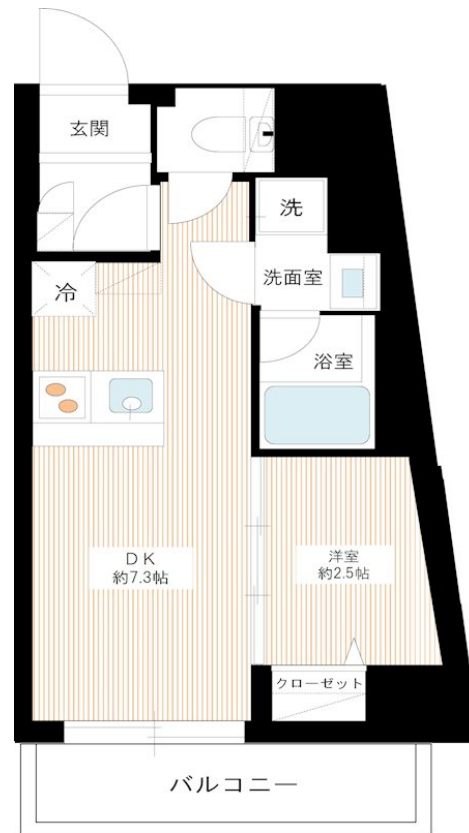
ペット可分譲賃貸マンション！インターネット無

『Cion SANGEN-JYAYA』！東急田園都市線「駒沢大学」駅徒歩8分！「三軒茶屋」駅徒歩10分！インターネット・wi-fi無料！ペット可分譲賃貸マンション！

【外観】



【間取り図】



図面と現況が異なる場合は現況が優先となります。

間取りの「S」はサービスルーム(納戸)です。

間取り	1DK		
敷金	1ヶ月	礼金	1ヶ月
敷引/償却金	-	保証金	-
物件種別	マンション		
建物名・部屋番号	Cion SANGEN-JYAYA 0301号室		
物件所在地	東京都世田谷区上馬1丁目15番1号		
交通	東急田園都市線 三軒茶屋駅 徒歩10分 東急田園都市線 駒沢大学駅 徒歩8分		
間取詳細	DK(7.3畳) 洋室(2.5畳)		
構造・規模	鉄筋コンクリート 11階建 3階		
専有面積	26.4㎡	向き	南
築年月	2024年2月	契約期間	2年
損害保険	有 18,000円 24ヶ月	入居時期	即時
駐車場	要問い合わせ 駐輪場		
設備	2口コンロ, B S, C S, T Vインターホン, エアコン, 独立洗面化粧台, ネット使用料不要, 室内洗濯機置場		
その他費用	[一時金] 文書事務手数料(税込): 11,000円 ステージ安心サポート24(税込): 19,800円 鍵交換費用(税込): 33,000円 [月次費用] 振替事務手数料(税込): 330円 [備考] 保証会社加入の事 初回保証料: 毎月支払い合計額の50% 月額保証料800円(4/1以降変更有) 保証会社利用しない場合敷金2ヶ月 ペット飼育時、敷金+1ヶ月 火災保険料は目安 別途外国籍プラン有		
入居諸条件	ペット可 事務所不可 楽器等の使用不可 学生可		
保証会社			
備考			

情報更新日2026年6月12日

No.NN0000102929

お問合せ先



国土交通大臣(9)第3766号

公益社団法人全国宅地建物取引業保証協会会員/公益社団法人東京都宅地建物取引業協会会員/首都圏不動産公正取引協議会加盟

住建ハウジング 上原支店

東京都渋谷区西原3丁目11-17

TEL:03-5465-2111

E-mail: uehara@juken-net.com



携帯サイトから物件詳細を閲覧できます！

取引態様	手数料負担の割合	貸主	0%	借主	100%
仲介先物	手数料配分の割合	元付	0%	客付	100%

不動産コード: 2108374

物件管理コード: 1115362796550000098628

取引条件の有効期限は情報更新日より30日間となります。