

賃料	管理費等
235,000円	13,000円

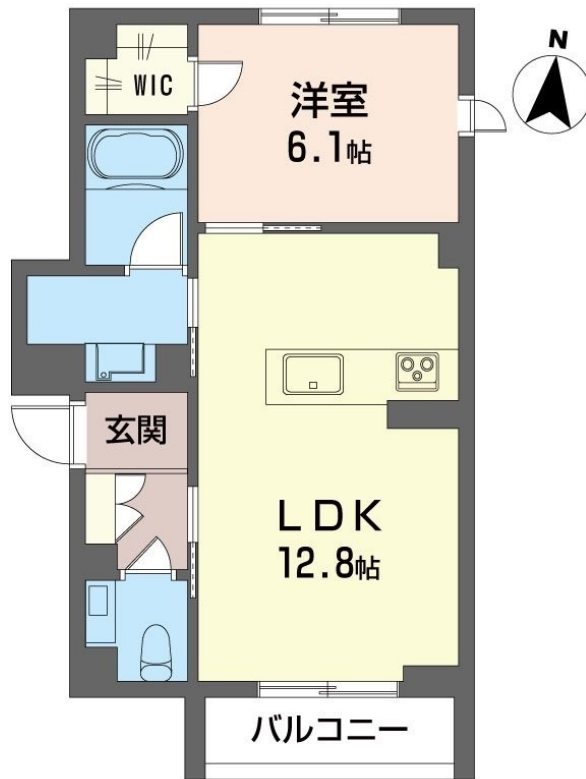
電子ロック/オートロック/防犯ガラスで安心して生

2F以上,2面採光,オートロック,ダブルロック,モニタ付オートロック,角住戸,電子ロック,防犯ガラス,始発駅,平坦地,防犯カメラ,メールボックス

【外観】



【間取り図】



間取り	1LDK		
敷金	1ヶ月	礼金	1ヶ月
敷引/償却金	-	保証金	-
物件種別	マンション		
建物名・部屋番号	アルシアグランデ 三軒茶屋 202号室		
物件所在地	東京都世田谷区太子堂 3丁目13-4		
交通	東急田園都市線 三軒茶屋駅 徒歩7分 東急世田谷線 西太子堂駅 徒歩9分		
間取詳細	洋室(6.1畳) LDK(12.8畳)		
構造・規模	鉄骨 3階建 2階		
専有面積	45.74㎡	向き	南
築年月	2026年6月5日	契約期間	2年
損害保険	有	入居時期	即時
駐車場	駐輪場		
設備	3口以上コンロ,BS,TVインターホン,インターホン,ウォークインクローゼット,エアコン,エアコン2		
その他費用	[一時金] スマートロック設定費:16,500円 抗菌サービス:33,000円 [月次費用] シャーメゾンライフサポート:1,320円		
入居諸条件	二人相談 単身可		
保証会社	必須(オリコフォレントインシュア) 初回賃料引落時33,000円、毎月総賃料等の2%		
備考			

図面と現況が異なる場合は現況が優先となります。

間取りの「S」はサービスルーム(納戸)です。

情報更新日2026年6月12日

No.NN0000102930



国土交通大臣(9)第3766号
公益社団法人全国宅地建物取引業保証協会会員/公益社団法人東京都宅地建物取引業協会会員/首都圏不動産公正取引協議会加盟

住建ハウジング 上原支店
東京都渋谷区西原3丁目11-17
TEL:03-5465-2111
E-mail: uehara@juken-net.com



携帯サイトから物件詳細を閲覧できます!

取引態様	手数料負担の割合	貸主	0%	借主	100%
仲介先物	手数料配分の割合	元付	0%	客付	100%