

FOR RENT

賃料	管理費等
220,000円	5,000円

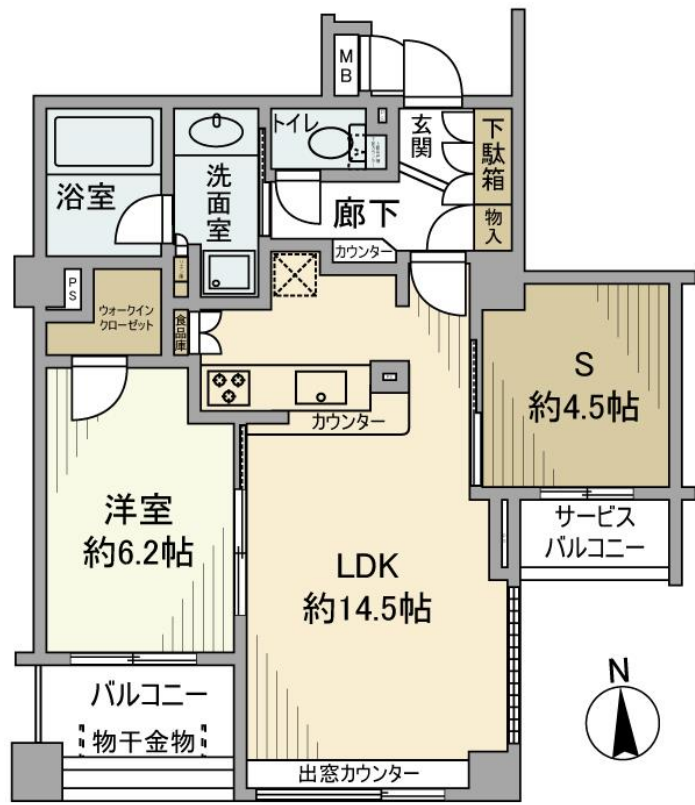
暮らす人をやさしく包み込むくつろぎの家

南向きにて日当たり良好/2沿線2駅利用可/

【外観】



【間取り図】



図面と現況が異なる場合は現況が優先となります。

間取りの「S」はサービスルーム(納戸)です。

間取り	1SLDK		
敷金	2ヶ月	礼金	1ヶ月
敷引/償却金	-	保証金	-
物件種別	マンション		
建物名・部屋番号	フェアロージュ世田谷弦巻 203号室		
物件所在地	東京都世田谷区弦巻 1丁目47-22		
交通	東急世田谷線 上町駅 徒歩6分 東急田園都市線 桜新町駅 徒歩12分		
間取詳細	LDK(14.5畳) 納戸(4.5畳) 洋室(6.2畳)		
構造・規模	鉄筋コンクリート 5階建 2階		
専有面積	58.67㎡	向き	南
築年月	2001年6月	契約期間	2年
損害保険	有 25,500円 24ヶ月	入居時期	即時
駐車場	無		
設備	エレベーター 宅配BOX システムキッチン ガスコンロ設置済 3口以上コンロ バス・トイレ別		
その他費用	[一時金] リロサボプラス加入料(月額): 2,500円 駐車場登録料1台(利用時のみ): 11,000円 除菌施工料(契約時のみ): 19,800円		
入居諸条件	ペット不可 事務所不可 楽器等の使用不可 法人可		
保証会社	必須 保証会社 要: 初回 賃料総額100% + 月額 賃料総額2% (最低1,000円)		
備考			

情報更新日2026年6月12日

No.NN0000102937



国土交通大臣(9)第3766号
公益社団法人全国宅地建物取引業保証協会会員/公益社団法人東京都宅地建物取引業協会会員/首都圏不動産公正取引協議会加盟

住建ハウジング 上原支店
東京都渋谷区西原 3丁目11-17
TEL:03-5465-2111
E-mail: uehara@juken-net.com



携帯サイトから物件詳細を閲覧できます!

取引態様	手数料負担の割合	貸主	0%	借主	100%
仲介先物	手数料配分の割合	元付	0%	客付	100%