

FOR RENT

賃料	管理費等
175,000円	5,000円

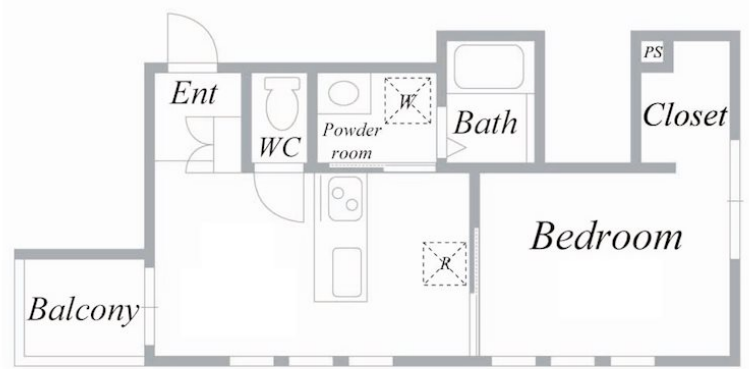
楽器相談可 店舗・事務所相談可

店舗・事務所相談可

【外観】



【間取り図】



図面と現況が異なる場合は現況が優先となります。

間取りの「S」はサービスルーム(納戸)です。

間取り	1DK		
敷金	1ヶ月	礼金	1ヶ月
敷引/償却金	-	保証金	-
物件種別	アパート		
建物名・部屋番号	ソレアード赤坂 205号室		
物件所在地	東京都港区赤坂7丁目6-36		
交通	東京メトロ千代田線 赤坂(東京)駅 徒歩4分 東京メトロ千代田線 乃木坂駅 徒歩7分		
間取詳細	洋室(6畳) DK(7.5畳)		
構造・規模	木造 3階建 2階		
専有面積	32.91㎡	向き	南東
築年月	2020年12月	契約期間	定期借家契約 2年
損害保険	有	入居時期	相談
駐車場	無		
設備	IHクッキングヒーター, TVインターホン, エアコン, エアコン 2台, エアコン全室, カウンターキッチン,		
その他費用	[一時金] グランドコンフォートclub: 44,000円 鍵交換費用: 33,000円		
入居諸条件	ペット不可 事務所相談 楽器等の使用相談 法人可		
保証会社	必須 : エルズサポート【総賃料の50% ~ 2年目以降: 1万円/年】		
備考			

情報更新日2026年6月13日

No.NN0000102973



国土交通大臣(9)第3766号
公益社団法人全国宅地建物取引業保証協会会員/公益社団法人東京都宅地建物取引業協会会員/首都圏不動産公正取引協議会加盟

住建ハウジング 上原支店

東京都渋谷区西原3丁目11-17
TEL:03-5465-2111
E-mail: uehara@juken-net.com



携帯サイトから物件詳細を閲覧できます!

取引態様	手数料負担の割合	貸主	0%	借主	100%
仲介先物	手数料配分の割合	元付	0%	客付	100%