

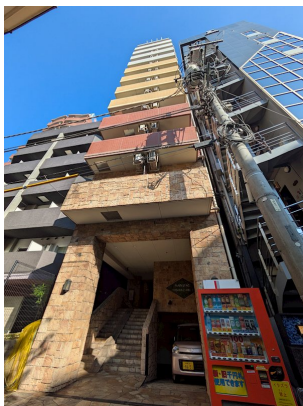
FOR RENT

賃料	管理費等
110,000円	10,000円

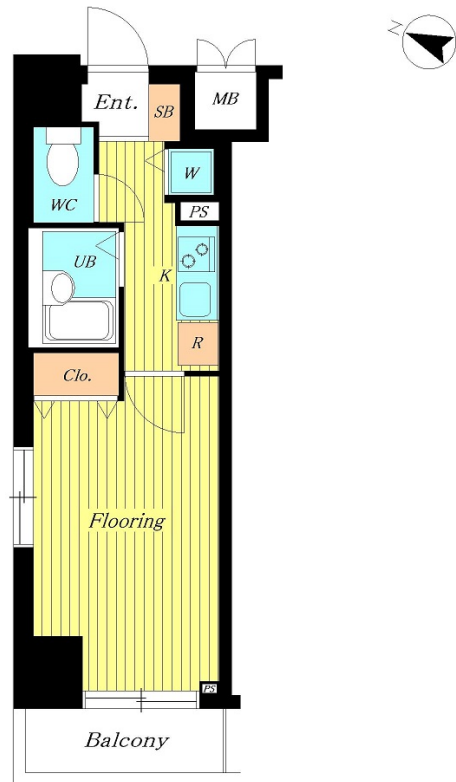
複数沿線が利用可能な好立地 「乃木坂」 駅・

複数沿線が利用可能な好立地 「乃木坂」 駅・「広尾」 駅・「表参道」 駅も徒歩圏内

【外観】



【間取り図】



分譲賃貸マンション 東京メトロ日比谷線「六本木」駅 徒歩 9分
 メインステージ 西麻布 II 702号室 都営大江戸線「六本木」駅 徒歩 9分
 東横線「乃木坂」駅 徒歩 10分

角部屋 2面採光 複数沿線が利用可能な好立地

110,000円 管理費 10,000円

MEIKO株式会社 明光トレーディング

TEL:03-5465-2111 E-mail: uehara@juken-net.com

間取り	1K		
敷金	1ヶ月	礼金	1ヶ月
敷引/償却金	- 1ヶ月	保証金	無
物件種別	マンション		
建物名・部屋番号	メインステージ 西麻布 702号室		
物件所在地	東京都港区西麻布 1丁目12-8		
交通	東京メトロ日比谷線 六本木駅 徒歩9分 都営大江戸線 六本木駅 徒歩9分		
間取詳細	洋室(6.9畳)		
構造・規模	鉄骨鉄筋コンクリート 12階建 7階		
専有面積	22.4㎡	向き	南西
築年月	2002年6月	契約期間	2年
損害保険		入居時期	2026年9月下旬予定
駐車場	駐輪場		
設備	2口コンロ, B S, C A T V, C S, T V インターホン, インターホン, エアコン, ガスキッチン, ガスコンロ		
その他費用	[一時金] 鍵交換費: 33,000円 契約事務手数料: 22,000円 [月次費用] MEIKOライフサポート倶楽部月額会費: 3,300円 [備考] 退去時償却1ヶ月分(退去時クリーニング費用: 55,000円含む)、家賃引落手数料別途御契約者様負担		
入居諸条件	ペット不可 事務所不可 楽器等の使用不可 単身可		
保証会社	必須 初回保証料: 月額総額の100% 保証会社更新料: 22,000円/1年毎 月額保証料: 月額総額の		
備考			

図面と現況が異なる場合は現況が優先となります。

間取りの「S」はサービスルーム(納戸)です。

情報更新日2026年6月20日

No.NN0000103193



国土交通大臣(9)第3766号
 公益社団法人全国宅地建物取引業保証協会会員/公益社団法人東京都宅地建物取引業協会会員/首都圏不動産公正取引協議会加盟

住建ハウジング 上原支店

東京都渋谷区西原 3丁目11-17
 TEL:03-5465-2111
 E-mail: uehara@juken-net.com



携帯サイトから物件詳細を閲覧できます!

取引態様	手数料負担の割合	貸主	0%	借主	100%
仲介先物	手数料配分の割合	元付	0%	客付	100%