

賃料	管理費等
223,000円	5,000円

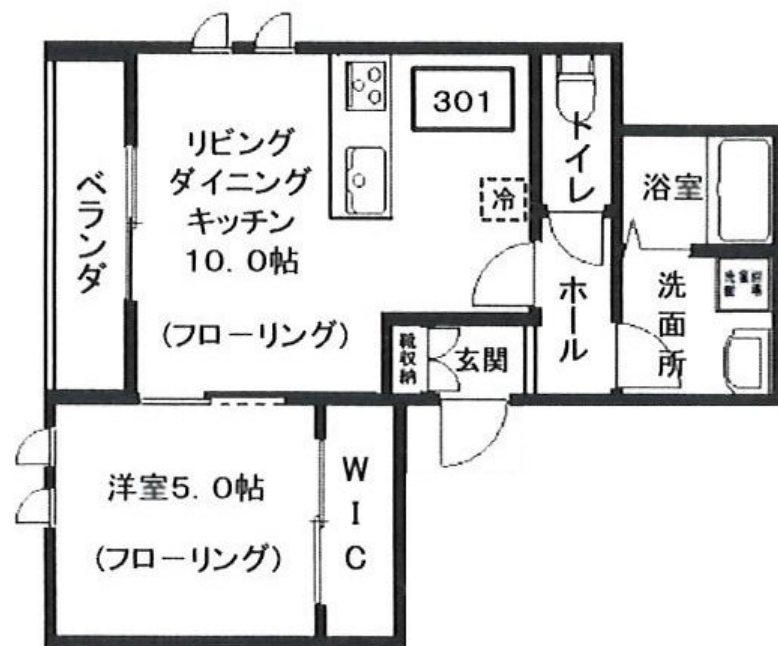
オートロック/防犯カメラを備えており安心してお

1フロア2住戸, 2F以上, 2面採光, 3方角住戸, オートロック, 角住戸, 最上階, 防犯カメラ, メールボックス

【外観】



【間取り図】



間取り	1LDK		
敷金	1ヶ月	礼金	2ヶ月
敷引/償却金	-	保証金	-
物件種別	マンション		
建物名・部屋番号	飯)ヘーベルメゾン代々木上原 301号室		
物件所在地	東京都渋谷区上原2丁目36-(17)		
交通	小田急線 代々木上原駅 徒歩11分 小田急線 東北沢駅 徒歩10分		
間取詳細	洋室(5畳) LDK(10畳)		
構造・規模	鉄骨 3階建 3階		
専有面積	40.67㎡	向き	北西
築年月	2026年9月下旬	契約期間	2年
損害保険	有 20,000円 24ヶ月	入居時期	2026年10月上旬予定
駐車場	無 駐輪場		
設備	3口以上コンロ, CATV, CATVインターネット, TVインターホン, ウォークインクローゼット, エアコ		
その他費用	[一時金] 管理サポート料(2年分): 26,000円		
入居諸条件	ペット不可 事務所不可 楽器等の使用不可 二人可		
保証会社	必須(オリコフォレントインシュア) 初回保証委託料: 月額総賃料の60%(最低保証料30000円)、月額手数料: 月額総賃料の1.8%		
備考			

図面と現況が異なる場合は現況が優先となります。

間取りの「S」はサービスルーム(納戸)です。

情報更新日2026年6月20日

No.NN0000103201

お問合せ先



国土交通大臣(9)第3766号

公益社団法人全国宅地建物取引業保証協会会員/公益社団法人東京都宅地建物取引業協会会員/首都圏不動産公正取引協議会加盟

住建ハウジング 上原支店

東京都渋谷区西原3丁目11-17

TEL:03-5465-2111

E-mail: uehara@juken-net.com



携帯サイトから物件詳細を閲覧できます!

取引態様	手数料負担の割合	貸主	0%	借主	100%
仲介先物	手数料配分の割合	元付	0%	客付	100%