

# FOR RENT

賃料	管理費等
310,000円	0円

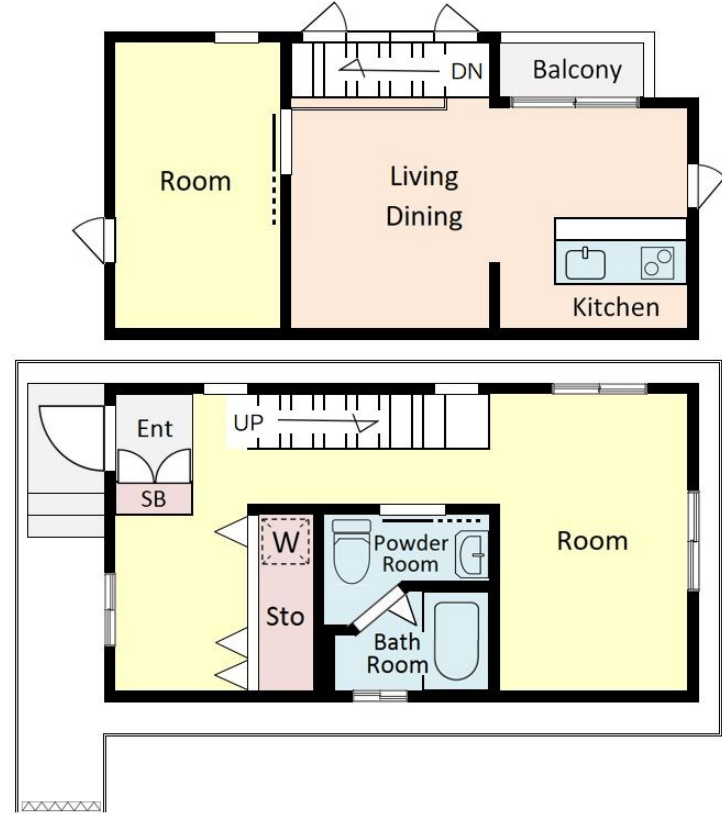
## 広々とした2LDKタイプ 72.30㎡の暮らしやすい物

2 F 以上, 2 面採光, 最上階, 閑静な住宅街

【外観】



【間取り図】



図面と現況が異なる場合は現況が優先となります。

間取りの「S」はサービスルーム(納戸)です。

間取り	2LDK		
敷金	1ヶ月	礼金	1ヶ月
敷引/償却金	-	保証金	-
物件種別	戸建		
建物名・部屋番号	上目黒二丁目戸建		
物件所在地	東京都目黒区上目黒2丁目28-2		
交通	東急東横線 中目黒駅 徒歩9分 東急東横線 祐天寺駅 徒歩12分		
間取詳細	LDK(12畳) 洋室(6.5畳) 洋室(4畳) 洋室(7.5畳)		
構造・規模	木造 2階建 1-2階		
専有面積	72.3㎡	向き	東
築年月	2004年3月	契約期間	2年
損害保険	有 20,000円 24ヶ月	入居時期	相談
駐車場	無 駐輪場		
設備	2口コンロ, 3点給湯, TVインターホン, エアコン, ガス給湯, グリル, シャワー, シャワー付洗面台, シュ		
その他費用	[一時金] コンシェルジュ24: 16,500円 除菌消臭費用: 16,500円 鍵交換費用: 33,000円		
入居諸条件	ペット不可 事務所相談 性別不問 二人可 子供可		
保証会社	必須 エゴスカード 初回保証料: 総賃料50% 月額保証料: 総賃料の1% 年間保証料: 10,000円		
備考			

情報更新日2026年6月21日

No.NN0000103206



国土交通大臣(9)第3766号  
公益社団法人全国宅地建物取引業保証協会会員/公益社団法人東京都宅地建物取引業協会会員/首都圏不動産公正取引協議会加盟

### 住建ハウジング 上原支店

東京都渋谷区西原3丁目11-17  
TEL:03-5465-2111  
E-mail: uehara@juken-net.com



携帯サイトから物件詳細を閲覧できます!

取引態様	手数料負担の割合	貸主	0%	借主	100%
仲介先物	手数料配分の割合	元付	0%	客付	100%