

# FOR RENT

|          |        |
|----------|--------|
| 賃料       | 管理費等   |
| 130,000円 | 5,000円 |

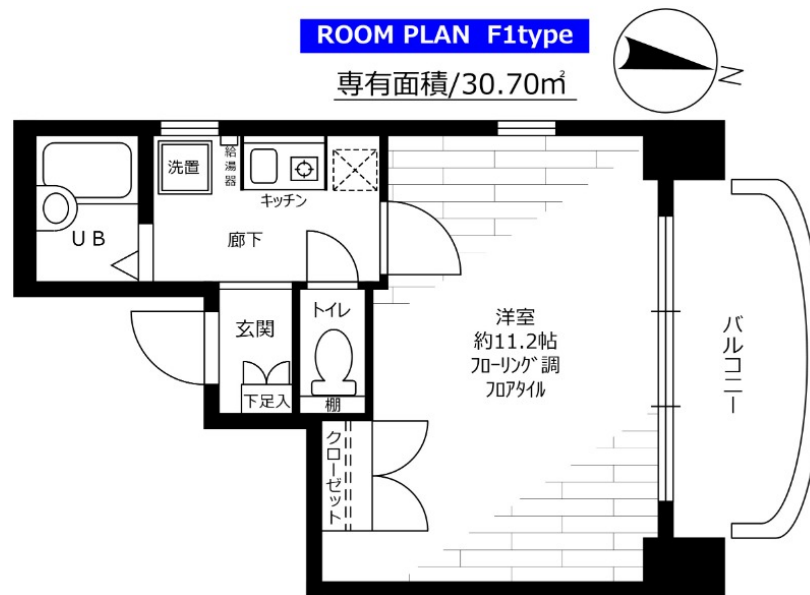
## 防犯カメラで安心・安全 便利なガスコンロ/ガスコ

防犯カメラ 外壁タイル張り 分譲タイプ オートロック 角住戸

【外観】



【間取り図】



|          |   |      |     |
|----------|---|------|-----|
| 間取り      | 1K  |      |     |
| 敷金       | 1ヶ月   | 礼金   | 1ヶ月 |
| 敷引/償却金   | -<br>1ヶ月  | 保証金  | -   |
| 物件種別     | マンション   |      |     |
| 建物名・部屋番号 | ステージファースト笹塚 1003号室  |      |     |
| 物件所在地    | 東京都渋谷区笹塚 2丁目22-3  |      |     |
| 交通       | 京王新線 笹塚駅 徒歩4分<br>東京メトロ丸ノ内線 方南町駅 徒歩19分   |      |     |
| 間取詳細     | 洋室(11.2畳) K(1.5畳)   |      |     |
| 構造・規模    | 鉄骨鉄筋コンクリート 12階建 10階   |      |     |
| 専有面積     | 30.7㎡   | 向き   | 北   |
| 築年月      | 2000年2月   | 契約期間 | 2年  |
| 損害保険     | 有 22,000円 24ヶ月  | 入居時期 | 即時  |
| 駐車場      | 空無  |      |     |
| 設備       | エレベーター 24時間ゴミ出し可 宅配BOX ガスコンロ設置済 バス・トイレ別 バス有 浴室乾燥  |      |     |
| その他費用    | [一時金] 鍵交換代金: 22,000円  |      |     |
| 入居諸条件    | ペット不可   |      |     |
| 保証会社     | 必須 その他: 月額: 800円、初回保証料: 月額費用の40%・外国籍の方はGTN使用、初回保証料 50% - 100% + 月額1,330円 (最低保証料20,000円) |      |     |
| 備考       |   |      |     |

図面と現況が異なる場合は現況が優先となります。

間取りの「S」はサービスルーム(納戸)です。

情報更新日2026年6月23日

No.NN0000103230

お問合せ先



国土交通大臣(9)第3766号

公益社団法人全国宅地建物取引業保証協会会員/公益社団法人東京都宅地建物取引業協会会員/首都圏不動産公正取引協議会加盟

### 住建ハウジング 上原支店

東京都渋谷区西原 3丁目11-17

TEL:03-5465-2111

E-mail: uehara@juken-net.com



携帯サイトから物件詳細を閲覧できます!

|      |          |    |    |    |      |
|------|----------|----|----|----|------|
| 取引態様 | 手数料負担の割合 | 貸主 | 0% | 借主 | 100% |
| 仲介先物 | 手数料配分の割合 | 元付 | 0% | 客付 | 100% |