

# FOR RENT

賃料	管理費等
450,000円	0円

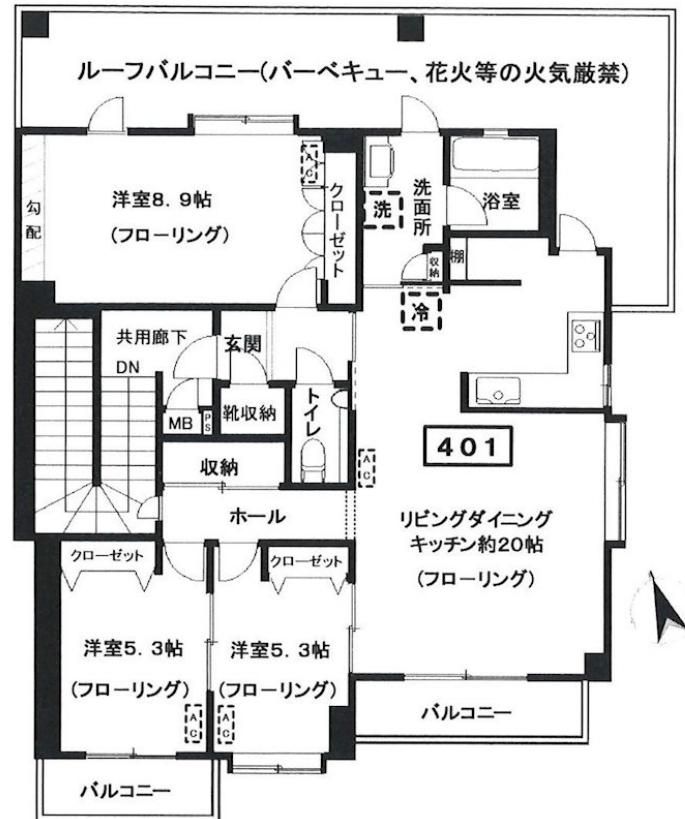
## ライフ 中目黒店602m・ナチュラル-ツ NL祐天寺一丁目店

2F以上, 2面採光, オートロック, 角住戸, 最上階, 両面バルコニー, 防犯カメラ

【外観】



【間取り図】



図面と現況が異なる場合は現況が優先となります。

間取りの「S」はサービスルーム(納戸)です。

間取り	3LDK		
敷金	1ヶ月	礼金	1ヶ月
敷引/償却金	-	保証金	-
物件種別	マンション		
建物名・部屋番号	グロントホーム 401号室		
物件所在地	東京都目黒区上目黒3丁目42-29		
交通	東急東横線 中目黒駅 徒歩8分 東京メトロ日比谷線 中目黒駅 徒歩8分		
間取詳細	LDK(20畳) 洋室(8.9畳) 洋室(5.3畳) 洋室(5.3畳)		
構造・規模	鉄筋コンクリート 4階建 4階		
専有面積	90.12㎡	向き	南西
築年月	2004年2月	契約期間	2年
損害保険	有 26,000円 24ヶ月	入居時期	2026年6月下旬予定
駐車場	無 駐輪場		
設備	2口コンロ, CATV, IHクッキングヒーター, TVインターホン, エアコン, エアコン全室, ガス給湯, グ		
その他費用	[一時金] 管理サポート料(2年分): 26,000円 鍵交換代: 19,800円		
入居諸条件	ペット不可 事務所不可 楽器等の使用不可 二人可		
保証会社	可(オリコフォレントインシュア) 初回保証委託料: 60% (最低保証委託料: 30,000円)、事務手数料:		
備考			

情報更新日2026年6月23日

No.NN0000103243

お問合せ先



国土交通大臣(9)第3766号

公益社団法人全国宅地建物取引業保証協会会員/公益社団法人東京都宅地建物取引業協会会員/首都圏不動産公正取引協議会加盟

### 住建ハウジング 上原支店

東京都渋谷区西原3丁目11-17

TEL:03-5465-2111

E-mail: uehara@juken-net.com



携帯サイトから物件詳細を閲覧できます!

取引態様	手数料負担の割合	貸主	0%	借主	100%
仲介先物	手数料配分の割合	元付	0%	客付	100%