

FOR RENT

賃料	管理費等
420,000円	0円

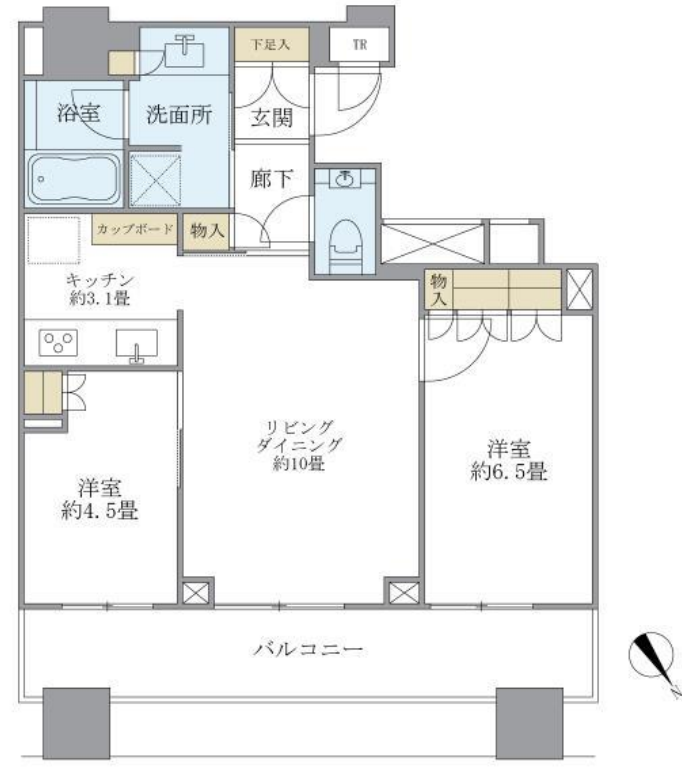
築8年 鉄筋コンクリート 2LDKの素敵な物件ですよ

防犯カメラ 分譲タイプ オートロック

【外観】



【間取り図】



図面と現況が異なる場合は現況が優先となります。

間取りの「S」はサービスルーム(納戸)です。

間取り	2LDK		
敷金	1ヶ月	礼金	1ヶ月
敷引/償却金	-	保証金	-
物件種別	マンション		
建物名・部屋番号	Brillia Towers 目黒サウスレジデンス 1501号室		
物件所在地	東京都品川区上大崎3丁目1-30		
交通	山手線 目黒駅 徒歩3分 東京メトロ南北線 目黒駅 徒歩3分		
間取詳細	LD(10畳) K(3.1畳) 洋室(4.5畳) 洋室(6.5畳)		
構造・規模	鉄筋コンクリート 38階建 15階		
専有面積	55.69㎡	向き	北東
築年月	2017年7月	契約期間	定期借家契約 48ヶ月
損害保険		入居時期	2026年8月下旬
駐車場	空無		
設備	エレベーター 宅配BOX システムキッチン 3口以上コンロ ディスポーザー バス・トイレ別		
その他費用	[一時金] 室内清掃費用: 154,000円 鍵交換代金: 39,600円		
入居諸条件	ペット不可 ルームシェア不可		
保証会社	必須 日本レンタル保証株式会社・当社指定の保証会社利用必須。(初回保証料: 賃料等の50%)		
備考			

情報更新日2026年6月23日

No.NN0000103255



国土交通大臣(9)第3766号
公益社団法人全国宅地建物取引業保証協会会員/公益社団法人東京都宅地建物取引業協会会員/首都圏不動産公正取引協議会加盟

住建ハウジング 上原支店

東京都渋谷区西原3丁目11-17
TEL:03-5465-2111
E-mail: uehara@juken-net.com



携帯サイトから物件詳細を閲覧できます!

取引態様	手数料負担の割合	貸主	0%	借主	100%
仲介先物	手数料配分の割合	元付	0%	客付	100%