

FOR RENT

賃料	管理費等
224,000円	0円

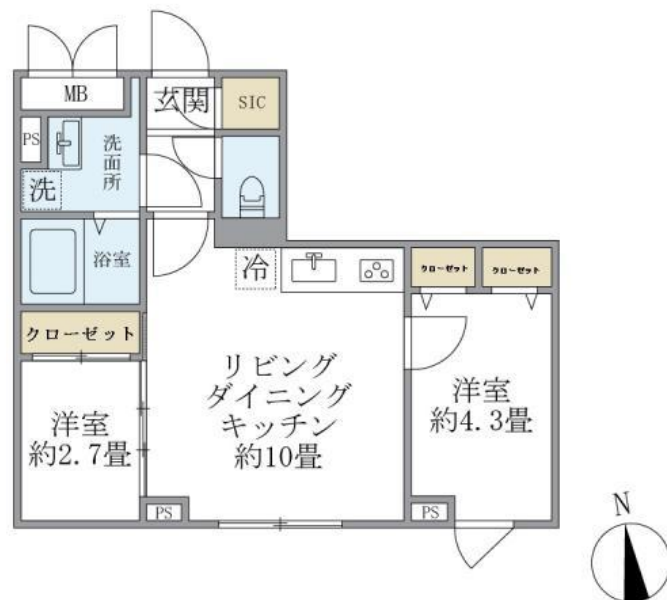
築1年/鉄筋コンクリート/2LDK 素敵な物件のご紹介

防犯カメラ

【外観】



【間取り図】



図面と現況が異なる場合は現況が優先となります。

間取りの「S」はサービスルーム(納戸)です。

間取り	2LDK		
敷金	1ヶ月	礼金	無
敷引/償却金	-	保証金	-
物件種別	マンション		
建物名・部屋番号	ウェルスクエア中延 I I 402号室		
物件所在地	東京都品川区中延 2丁目6-19		
交通	東急池上線 荏原中延駅 徒歩2分 東急大井町線 中延駅 徒歩8分		
間取詳細	LDK(10畳) 洋室(4.3畳) 洋室(2.7畳)		
構造・規模	鉄筋コンクリート 4階建 4階		
専有面積	41.21㎡	向き	南
築年月	2024年12月	契約期間	2年
損害保険		入居時期	2026年7月上旬
駐車場	空無		
設備	エレベーター 宅配BOX システムキッチン 3口以上コンロ パス・トイレ別 オートバス 追い焚き風呂		
その他費用	[一時金] 室内清掃費用: 85,030円 鍵交換代金: 22,000円		
入居諸条件	ペット不可 ルームシェア不可		
保証会社	必須 日本レンタル保証株式会社・当社指定の保証会社利用必須。(初回保証料: 賃料等の50%)		
備考			

情報更新日2026年6月23日

No.NN0000103267

お問合せ先



国土交通大臣(9)第3766号

公益社団法人全国宅地建物取引業保証協会会員/公益社団法人東京都宅地建物取引業協会会員/首都圏不動産公正取引協議会加盟

住建ハウジング 上原支店

東京都渋谷区西原 3丁目11-17

TEL:03-5465-2111

E-mail: uehara@juken-net.com



携帯サイトから物件詳細を閲覧できます!

取引態様	手数料負担の割合	貸主	0%	借主	100%
仲介先物	手数料配分の割合	元付	0%	客付	100%