

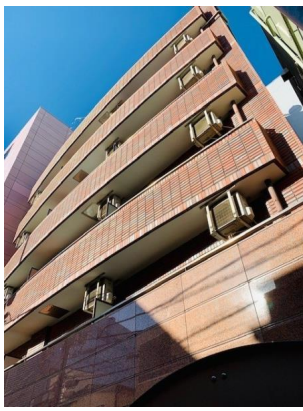
FOR RENT

賃料	管理費等
545,000円	20,000円

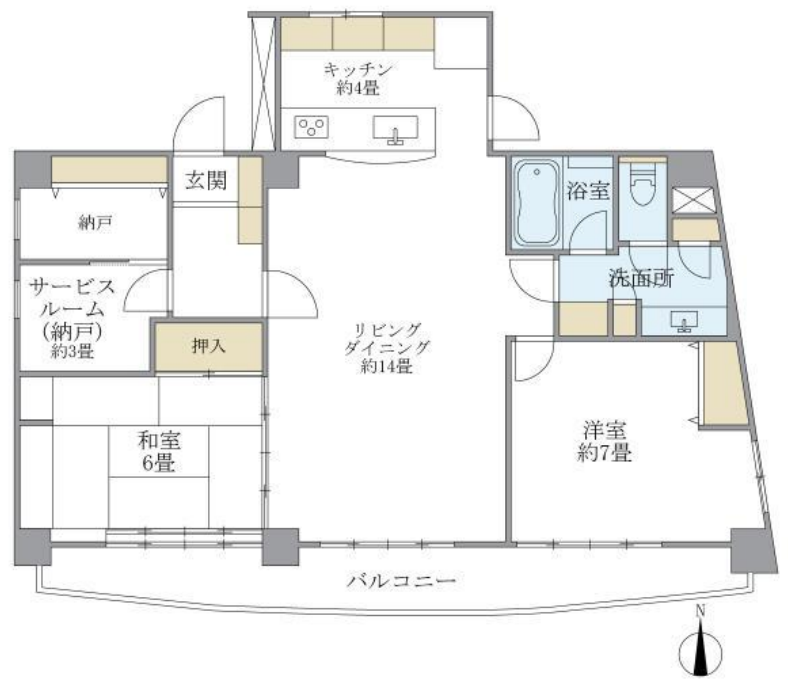
オートロック/防犯カメラ セキュリティも安心です

防犯カメラ オートロック

【外観】



【間取り図】



図面と現況が異なる場合は現況が優先となります。

間取りの「S」はサービスルーム(納戸)です。

間取り	2SLDK		
敷金	1ヶ月	礼金	無
敷引/償却金	-	保証金	-
物件種別	マンション		
建物名・部屋番号	ティアラ恵比寿 601号室		
物件所在地	東京都渋谷区恵比寿3丁目1-6		
交通	山手線 恵比寿(東京)駅 徒歩8分 東京メトロ日比谷線 恵比寿(東京)駅 徒歩8分		
間取詳細	LD(14畳) K(4畳) 洋室(7畳) 和室(6畳) S(3畳)		
構造・規模	鉄筋コンクリート 8階建 6階		
専有面積	86.45㎡	向き	南
築年月	2003年4月	契約期間	2年
損害保険		入居時期	2026年7月上旬
駐車場	空無		
設備	エレベーター 宅配BOX システムキッチン 3口以上コンロ パス・トイレ別 追い焚き風呂 浴室乾燥		
その他費用	[一時金] 室内清掃費用: 182,000円 鍵交換代金: 27,000円		
入居諸条件	ペット不可 ルームシェア不可		
保証会社	必須 日本レンタル保証株式会社・当社指定の保証会社利用必須。(初回保証料: 賃料等の50%)		
備考			

情報更新日2026年6月23日

No.NN0000103269



国土交通大臣(9)第3766号
公益社団法人全国宅地建物取引業保証協会会員/公益社団法人東京都宅地建物取引業協会会員/首都圏不動産公正取引協議会加盟

住建ハウジング 上原支店

東京都渋谷区西原3丁目11-17
TEL:03-5465-2111
E-mail: uehara@juken-net.com



携帯サイトから物件詳細を閲覧できます!

取引態様	手数料負担の割合	貸主	0%	借主	100%
仲介先物	手数料配分の割合	元付	0%	客付	100%