

FOR RENT

賃料	管理費等
900,000円	0円

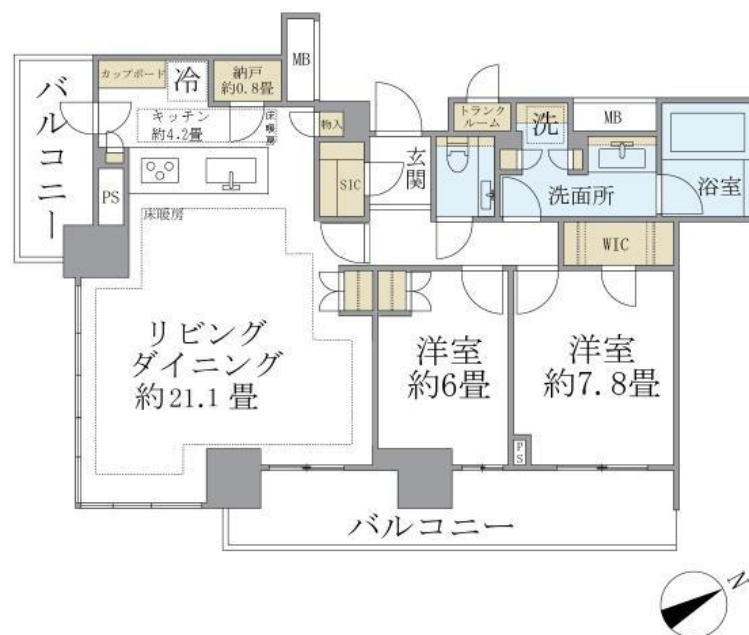
築2年の魅力的な物件ですよ。バス・トイレ別と嬉

防犯カメラ 分譲タイプ オートロック 角住戸

【外観】



【間取り図】



図面と現況が異なる場合は現況が優先となります。

間取りの「S」はサービスルーム(納戸)です。

間取り	2LDK		
敷金	1ヶ月	礼金	1ヶ月
敷引/償却金	-	保証金	-
物件種別	マンション		
建物名・部屋番号	Brillia Tower 浜離宮 2106号室		
物件所在地	東京都港区海岸 1丁目6-1		
交通	ゆりかもめ 竹芝駅 徒歩2分 山手線 浜松町駅 徒歩5分		
間取詳細	LD(21.1畳) K(4.2畳) 洋室(7.8畳) 洋室(6畳) S(0.8畳)		
構造・規模	鉄筋コンクリート 32階建 21階		
専有面積	90.16㎡	向き	南東
築年月	2023年9月	契約期間	定期借家契約 36ヶ月
損害保険		入居時期	相談
駐車場	空無		
設備	エレベーター 宅配BOX システムキッチン 3口以上コンロ ディスポーザー バス・トイレ別		
その他費用	[一時金] 室内清掃費用：178,200円		
入居諸条件	ペット不可 ルームシェア不可		
保証会社	必須 日本レンタル保証株式会社・当社指定の保証会社利用必須。(初回保証料：賃料等の50%)		
備考			

情報更新日2026年6月27日

No.NN0000103488

お問合せ先



国土交通大臣(9)第3766号

公益社団法人全国宅地建物取引業保証協会会員/公益社団法人東京都宅地建物取引業協会会員/首都圏不動産公正取引協議会加盟

住建ハウジング 上原支店

東京都渋谷区西原 3丁目11-17

TEL:03-5465-2111

E-mail: uehara@juken-net.com



携帯サイトから物件詳細を閲覧できます!

取引態様	手数料負担の割合	貸主	0%	借主	100%
仲介先物	手数料配分の割合	元付	0%	客付	100%