

FOR RENT

賃料	管理費等
107,000円	8,000円

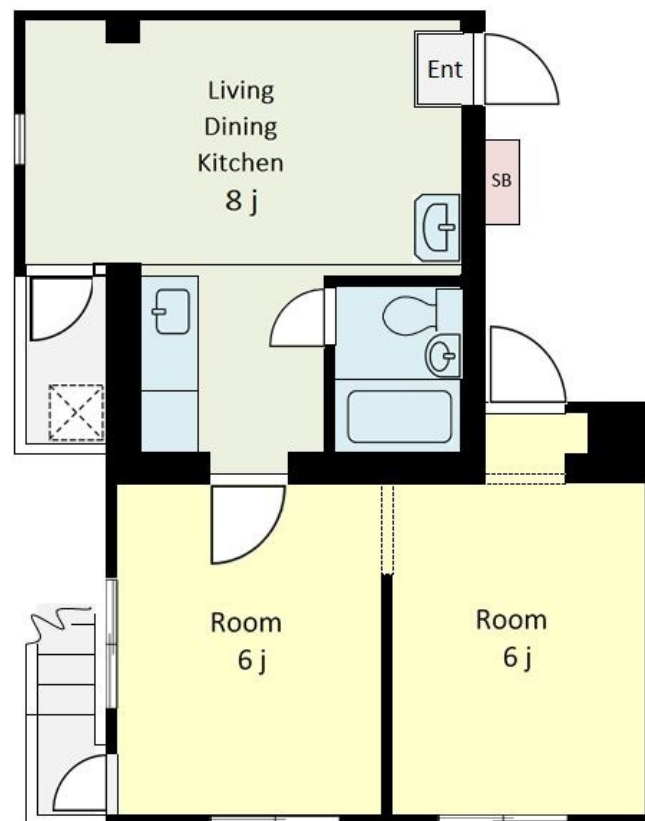
便利なガスキッチン/ガスコンロ設置可/2口コンロ

2F以上, 2面採光, 3方角住戸, 角住戸, 玄関ポーチ, 最上階, 上階無し, 通風良好, 東南角住戸, 当社管理物件, 陽当たり良好, メールボックス

【外観】



【間取り図】



図面と現況が異なる場合は現況が優先となります。

間取りの「S」はサービスルーム(納戸)です。

間取り	2DK		
敷金	1ヶ月	礼金	1ヶ月
敷引/償却金	-	保証金	-
物件種別	マンション		
建物名・部屋番号	ハウスエディ 303号室		
物件所在地	東京都世田谷区下馬1丁目32-10		
交通	東急田園都市線 三軒茶屋駅 徒歩12分 東急東横線 祐天寺駅 徒歩18分		
間取詳細	DK(8畳) 洋室(6畳) 洋室(6畳)		
構造・規模	鉄筋コンクリート 4階建 3階		
専有面積	37㎡	向き	東
築年月	1980年10月	契約期間	2年
損害保険	有 20,000円 24ヶ月	入居時期	2026年8月下旬予定
駐車場	無 バイク置き場		
設備	2口コンロ, C A T V, エアコン, エアコン2台, ガスキッチン, ガスコンロ設置可, ガス給湯, キッチン5畳		
その他費用	[一時金] 鍵交換費用: 27,500円 除菌消臭費用: 13,200円 コンシェルジュ24: 16,500円 [備考] 雑費は水道		
入居諸条件	ペット不可 事務所相談 楽器等の使用不可 二人可		
保証会社	必須 ジャックス 初回保証料: 月額総賃料の50% 月額保証料: 月額総賃料の1% 年間保証料		
備考			

情報更新日2026年6月27日

No.NN0000103510

お問合せ先



国土交通大臣(9)第3766号
公益社団法人全国宅地建物取引業保証協会会員/公益社団法人東京都宅地建物取引業協会会員/首都圏不動産公正取引協議会加盟

住建ハウジング 上原支店

東京都渋谷区西原3丁目11-17
TEL:03-5465-2111
E-mail: uehara@juken-net.com



携帯サイトから物件詳細を閲覧できます!

取引態様	手数料負担の割合	貸主	0%	借主	100%
仲介先物	手数料配分の割合	元付	0%	客付	100%