

FOR RENT

賃料	管理費等
243,000円	20,000円

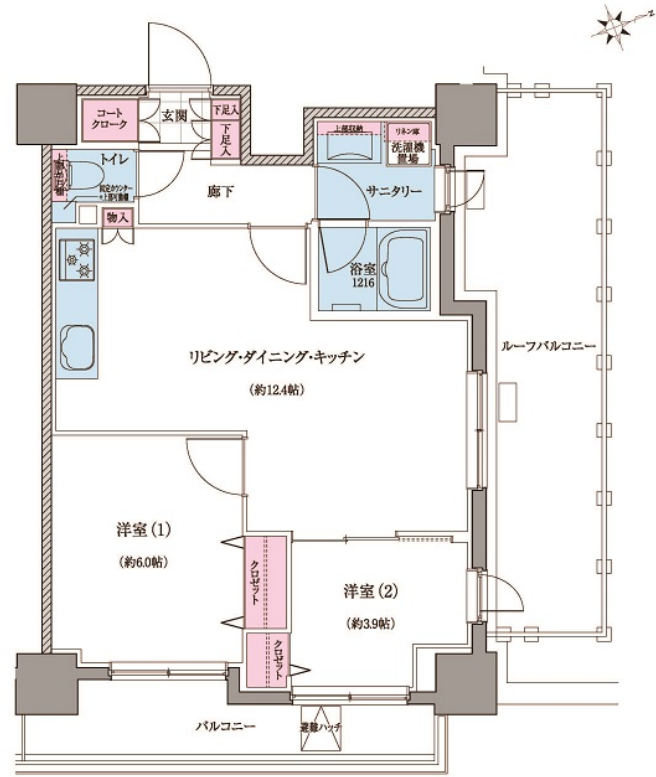
東急世田谷線 松陰神社前駅/東急世田谷線 世田谷

防犯カメラ オートロック

【外観】



【間取り図】



図面と現況が異なる場合は現況が優先となります。

間取りの「S」はサービスルーム(納戸)です。

間取り	2LDK		
敷金	1ヶ月	礼金	無
敷引/償却金	- 無	保証金	-
物件種別	マンション		
建物名・部屋番号	クレヴィアリグゼ世田谷松陰神社前 0901号室		
物件所在地	東京都世田谷区世田谷 4丁目14-27		
交通	東急世田谷線 松陰神社前駅 徒歩4分 東急世田谷線 世田谷駅 徒歩5分		
間取詳細			
構造・規模	鉄筋コンクリート 9階建 9階		
専有面積	49.97㎡	向き	東
築年月	2018年1月	契約期間	2年
損害保険	有 21,500円 24ヶ月	入居時期	2026年8月中旬
駐車場	有(敷地内) 33000円/月~1台駐車可 駐輪場 バイク置き場		
設備	エレベーター 宅配BOX 浴室乾燥 温水洗浄便座 エアコン フローリング 室内洗濯機置場		
その他費用	[一時金] 鍵交換代金: 38,500円		
入居諸条件	ペット不可		
保証会社	必須 【IRS】IUCレジデンシャルサポート: 初回契約時: 40%、更新時: 10,000円、月額: 1,000円、保証会社の更新は1年毎となります		
備考			

情報更新日2026年7月7日

No.NN0000103540



国土交通大臣(9)第3766号
公益社団法人全国宅地建物取引業保証協会会員/公益社団法人東京都宅地建物取引業協会会員/首都圏不動産公正取引協議会加盟

住建ハウジング 上原支店

東京都渋谷区西原 3丁目11-17
TEL:03-5465-2111
E-mail: uehara@juken-net.com



携帯サイトから物件詳細を閲覧できます!

取引態様	手数料負担の割合	貸主	0%	借主	100%
仲介先物	手数料配分の割合	元付	0%	客付	100%