

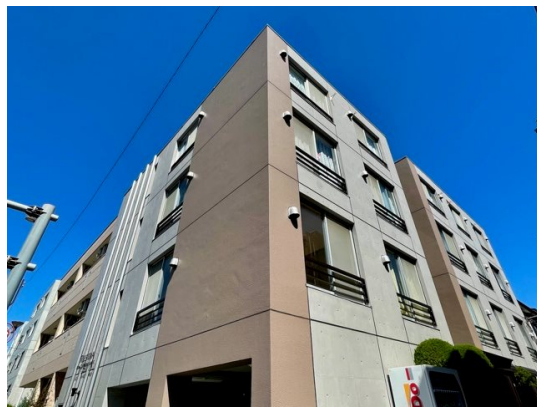
FOR RENT

| | |
|----------|---------|
| 賃料 | 管理費等 |
| 110,000円 | 15,000円 |

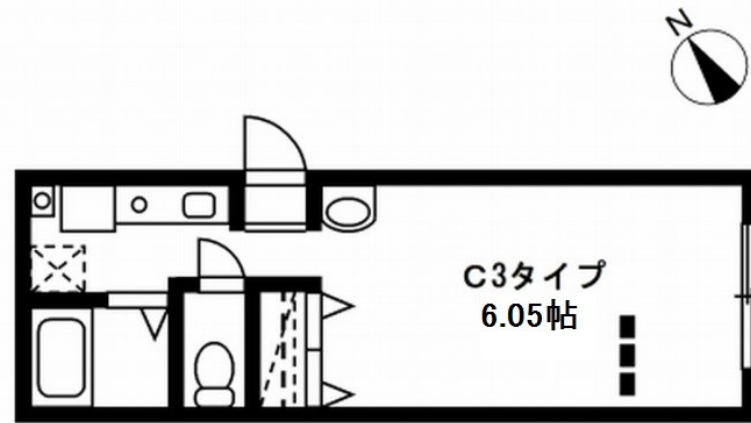
室内洗濯機置場とステキな設備で快適な生活はい

防犯カメラ オートロック

【外観】



【間取り図】



| | | | |
|----------|---|------|-----------|
| 間取り | 1R | | |
| 敷金 | 無 | 礼金 | 無 |
| 敷引/償却金 | - 無 | 保証金 | - |
| 物件種別 | マンション | | |
| 建物名・部屋番号 | レジディア駒沢大学 0404号室 | | |
| 物件所在地 | 東京都世田谷区上馬 2丁目3-4 | | |
| 交通 | 東急田園都市線 駒沢大学駅 徒歩6分 東急世田谷線 三軒茶屋駅 徒歩13分 | | |
| 間取詳細 | | | |
| 構造・規模 | 鉄筋コンクリート 4階建 4階 | | |
| 専有面積 | 23.8㎡ | 向き | 南東 |
| 築年月 | 2004年10月 | 契約期間 | 2年 |
| 損害保険 | 有 21,500円 24ヶ月 | 入居時期 | 2026年7月下旬 |
| 駐車場 | 有(敷地内) 38500円/月 ~ 1台駐車可 駐輪場 | | |
| 設備 | バス・トイレ別 エアコン CATV TVインターホン 室内洗濯機置場 | | |
| その他費用 | [一時金] 鍵交換代金: 22,000円 | | |
| 入居諸条件 | ペット不可 | | |
| 保証会社 | 必須 【IRS】IUCレジデンシャルサポート: 初回契約時: 40%、更新時: 10,000円、月額: 1,000円、保証会社の更新は1年毎となります | | |
| 備考 | | | |

図面と現況が異なる場合は現況が優先となります。

間取りの「S」はサービスルーム(納戸)です。

情報更新日2026年7月7日

No.NN0000103542

お問合せ先



国土交通大臣(9)第3766号

公益社団法人全国宅地建物取引業保証協会会員/公益社団法人東京都宅地建物取引業協会会員/首都圏不動産公正取引協議会加盟

住建ハウジング 上原支店

東京都渋谷区西原 3丁目11-17

TEL:03-5465-2111

E-mail: uehara@juken-net.com



携帯サイトから物件詳細を閲覧できます!

| | | | | | |
|------|----------|----|----|----|------|
| 取引態様 | 手数料負担の割合 | 貸主 | 0% | 借主 | 100% |
| 仲介先物 | 手数料配分の割合 | 元付 | 0% | 客付 | 100% |