

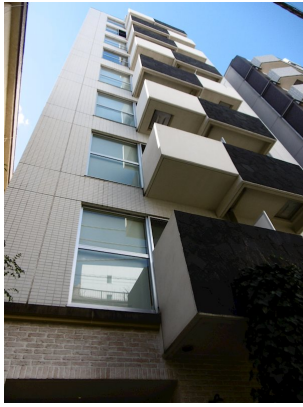
FOR RENT

賃料	管理費等
145,000円	8,000円

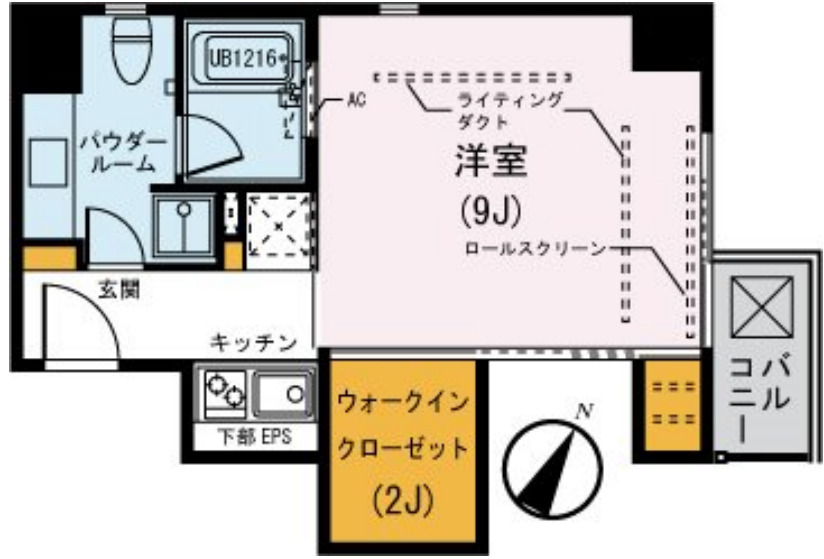
フリーレント1ヶ月。歴史あるこの地域は、老舗の

1フロア2住戸, 2F以上, 2面採光, オートロック, モニタ付オートロック, 角住戸, 高層階, 天井高2.5m以上, 電子キー, 陽当たり良好, デザイナーズ, バリアフリー, 外壁コンクリート, 耐火構造, 防犯カメラ,

【外観】



【間取り図】



図面と現況が異なる場合は現況が優先となります。

間取りの「S」はサービスルーム(納戸)です。

間取り	1SK		
敷金	1ヶ月	礼金	1ヶ月
敷引/償却金	無 無	保証金	無
物件種別	マンション		
建物名・部屋番号	ル・コフレ 702号室		
物件所在地	東京都港区南麻布1丁目3-14		
交通	東京メトロ南北線 麻布十番駅 徒歩7分 都営大江戸線 麻布十番駅 徒歩9分		
間取詳細	洋室(9畳) K(2畳) S(2畳)		
構造・規模	鉄骨鉄筋コンクリート 9階建 7階		
専有面積	31.76㎡	向き	北東
築年月	2006年4月	契約期間	定期借家契約 2年
損害保険	有	入居時期	2026年9月下旬予定
駐車場	無		
設備	2口コンロ, B S, C A T V, I H キッキングヒーター, T V インターホン, インターネット専用線各部屋配線		
その他費用	[一時金] 鍵交換代: 22,000円		
入居諸条件	ペット不可 事務所不可 楽器等の使用不可 法人可		
保証会社	必須 (日本賃貸保証) 初回: 月額支払総額の合計の50% 以降1年毎に12,000円		
備考			

情報更新日2026年7月7日

No.NN0000103553



国土交通大臣(9)第3766号
公益社団法人全国宅地建物取引業保証協会会員/公益社団法人東京都宅地建物取引業協会会員/首都圏不動産公正取引協議会加盟

住建ハウジング 上原支店
東京都渋谷区西原3丁目11-17
TEL:03-5465-2111
E-mail: uehara@juken-net.com



携帯サイトから物件詳細を閲覧できます!

取引態様	手数料負担の割合	貸主	0%	借主	100%
仲介先物	手数料配分の割合	元付	0%	客付	100%