

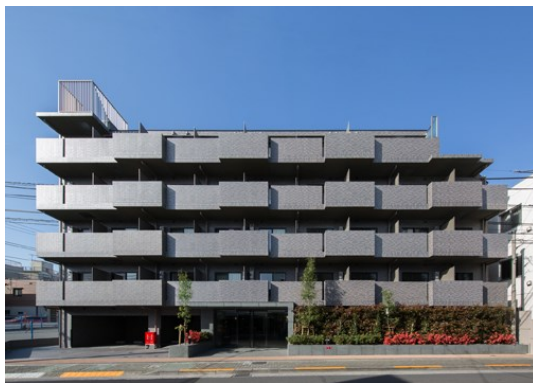
FOR RENT

賃料	管理費等
107,000円	7,000円

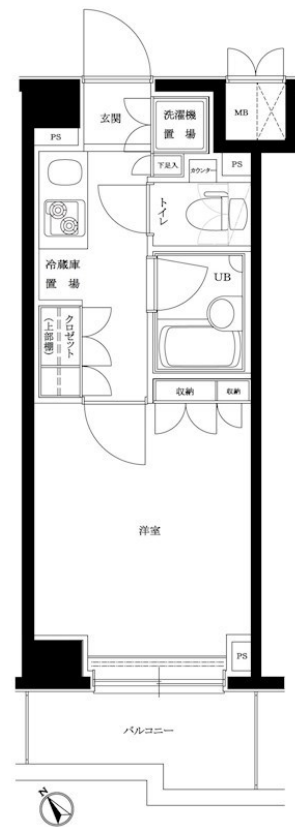
オートロック/モニタ付オートロック/当社管理物件

2F以上,オートロック,ダブルディンプルキー,ダブルロック,ディンプルキー,モニタ付オートロック,当社管理物件,外壁タイル張り,メールボックス

【外観】



【間取り図】



重要 ご入居の皆様へ
 LifeLine Support.
 ライフラインサポート

お引越しの負担を軽減致します！
 お手続きはたったの3ステップ

1. 万が一お支払いが滞りそうな場合は、お電話でお知らせください。
2. 滞りが出たら、お電話でお知らせください。
3. 滞りが解消したら、お電話でお知らせください。

インターネット：0120-977-199
 問い合わせ：0120-015-021

図面と現況が異なる場合は現況が優先となります。

間取りの「S」はサービスルーム(納戸)です。

間取り	1K		
敷金	無	礼金	1ヶ月
敷引/償却金	-	保証金	無
物件種別	マンション		
建物名・部屋番号	ループル目黒不動前 212号室		
物件所在地	東京都品川区荏原 1丁目5-3		
交通	東急目黒線 不動前駅 徒歩9分 都営浅草線 戸越駅 徒歩11分		
間取詳細	K(2.5畳) 洋室(6畳)		
構造・規模	鉄筋コンクリート 7階建 2階		
専有面積	20.58㎡	向き	南西
築年月	2016年3月下旬	契約期間	2年
損害保険	有 18,000円 24ヶ月	入居時期	2026年8月下旬
駐車場	駐輪場		
設備	24時間換気システム, 2口コンロ, B S, C S, T Vインターホン, エアコン, ガスコンロ設置済, ガス給湯		
その他費用	[一時金] 鍵交換費用: 27,500円 TFDclub: 20,000円 ルームクリーニング費用(退去時): 55,000円		
入居諸条件			
保証会社	必須 初回保証料30%(家賃+管理費) 年間保証料10,000円 学生初回保証料9,000円(学生契約可能)		
備考			

情報更新日2026年7月7日

No.NN0000103555



国土交通大臣(9)第3766号
 公益社団法人全国宅地建物取引業保証協会会員/公益社団法人東京都宅地建物取引業協会会員/首都圏不動産公正取引協議会加盟

住建ハウジング 上原支店
 東京都渋谷区西原3丁目11-17
 TEL:03-5465-2111
 E-mail: uehara@juken-net.com



携帯サイトから物件詳細を閲覧できます！

取引態様	手数料負担の割合	貸主	0%	借主	100%
仲介先物	手数料配分の割合	元付	0%	客付	100%