

FOR RENT

賃料	管理費等
205,000円	12,000円

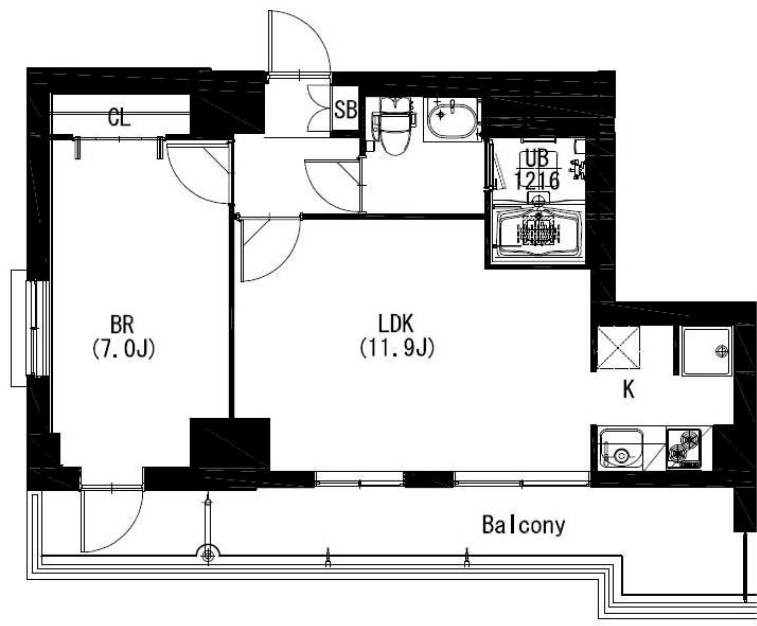
モニタ付オートロック/ディンプルキー/防犯カメラ

防犯カメラ 外壁タイル張り 2F以上 モニタ付オートロック ダブルロック ディンプルキー 角住戸

【外観】



【間取り図】



図面と現況が異なる場合は現況が優先となります。

間取りの「S」はサービスルーム(納戸)です。

間取り	1LDK		
敷金	1ヶ月	礼金	1ヶ月
敷引/償却金	-	保証金	-
物件種別	マンション		
建物名・部屋番号	エステメゾン戸越 601号室		
物件所在地	東京都品川区戸越 1丁目25-5		
交通	都営浅草線 戸越駅 徒歩7分 東急池上線 戸越銀座駅 徒歩9分		
間取詳細	洋室(11.9畳) 洋室(7畳)		
構造・規模	鉄筋コンクリート 7階建 6階		
専有面積	42.28㎡	向き	南
築年月	2009年7月	契約期間	2年
損害保険	有 23,000円 24ヶ月	入居時期	2026年8月上旬予定
駐車場	空無 駐輪場 バイク置き場		
設備	エレベーター 敷地内ゴミ置き場 内階段 宅配BOX システムキッチン 2口コンロ バス有 浴室乾燥		
その他費用	[一時金] 暮らしのサポートサービス: 16,500円 鍵交換費用: 33,000円		
入居諸条件	ペット不可 事務所不可 楽器等の使用不可 法人可		
保証会社	必須 初回保証料: 賃料+管理費の20%~、月次1%		
備考			

情報更新日2026年7月7日

No.NN0000103556



国土交通大臣(9)第3766号
公益社団法人全国宅地建物取引業保証協会会員/公益社団法人東京都宅地建物取引業協会会員/首都圏不動産公正取引協議会加盟

住建ハウジング 上原支店

東京都渋谷区西原 3丁目11-17
TEL:03-5465-2111
E-mail: uehara@juken-net.com



携帯サイトから物件詳細を閲覧できます!

取引態様	手数料負担の割合	貸主	0%	借主	100%
仲介先物	手数料配分の割合	元付	0%	客付	100%