

# FOR RENT

賃料	管理費等
100,000円	10,000円

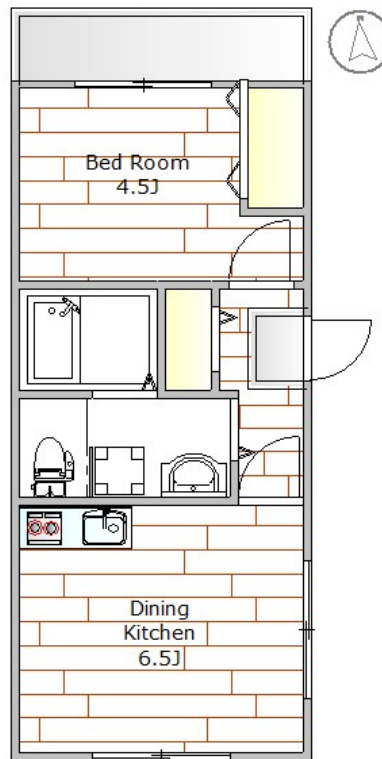
## お問合せは株式会社住建ハウジングまで。洗面化

2F以上 オートロック 2面採光

【外観】



【間取り図】



図面と現況が異なる場合は現況が優先となります。

間取りの「S」はサービスルーム(納戸)です。

間取り	1DK		
敷金	1ヶ月	礼金	1ヶ月
敷引/償却金	-	保証金	-
物件種別	マンション		
建物名・部屋番号	アニール 402号室		
物件所在地	東京都品川区二葉4丁目1-7		
交通	都営浅草線 中延駅 徒歩3分 東急大井町線 荏原駅 徒歩5分		
間取詳細	洋室(4.5畳) DK(6.5畳)		
構造・規模	鉄筋コンクリート 4階建 4階		
専有面積	28.84㎡	向き	北
築年月	2012年1月17日	契約期間	定期借家契約 2年
損害保険	有 20,000円 24ヶ月	入居時期	即時
駐車場	無		
設備	2口コンロ, C A T V, I Hクッキングヒーター, T Vインターホン, エアコン, クローゼット, システムキッチン		
その他費用	[一時金] 24時間サポート: 16,500円 鍵交換費: 22,000円		
入居諸条件	ペット不可 楽器等の使用不可 法人相談 単身限定		
保証会社	必須 エボスカード 初回: 月額総賃料の100% 年間1万円 月額550円 必ずレインズ/イタンジの		
備考			

情報更新日2026年7月7日

No.NN0000103581

お問合せ先



国土交通大臣(9)第3766号  
公益社団法人全国宅地建物取引業保証協会会員/公益社団法人東京都宅地建物取引業協会会員/首都圏不動産公正取引協議会加盟

### 住建ハウジング 上原支店

東京都渋谷区西原3丁目11-17  
TEL:03-5465-2111  
E-mail: uehara@juken-net.com



携帯サイトから物件詳細を閲覧できます!

取引態様	手数料負担の割合	貸主	0%	借主	100%
仲介先物	手数料配分の割合	元付	0%	客付	100%