

FOR RENT

賃料	管理費等
319,000円	25,000円

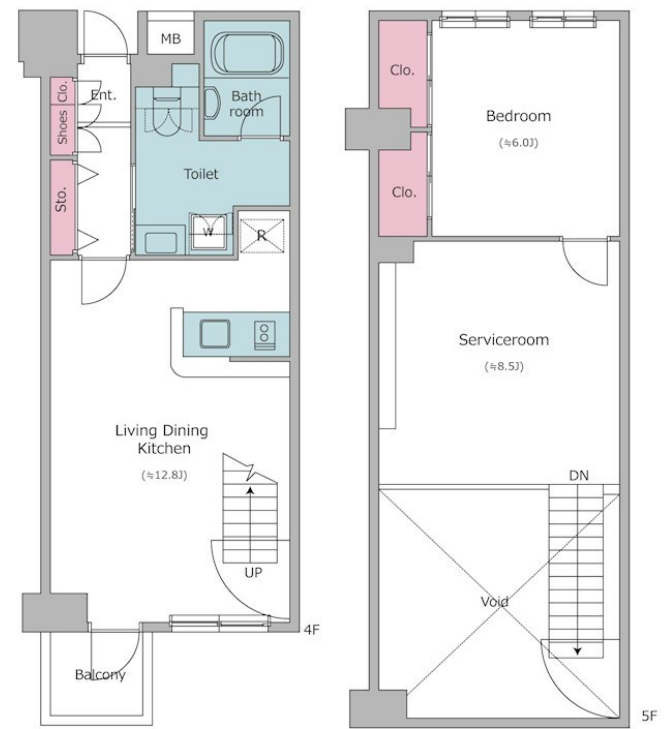
防犯カメラ/オートロック 安心して生活できる物件

防犯カメラ オートロック

【外観】



【間取り図】



図面と現況が異なる場合は現況が優先となります。

間取りの「S」はサービスルーム(納戸)です。

間取り	2LDK		
敷金	1ヶ月	礼金	無
敷引/償却金	- 無	保証金	-
物件種別	マンション		
建物名・部屋番号	レジディア六本木檜町公園 0413号室		
物件所在地	東京都港区赤坂 6丁目19-50		
交通	東京メトロ千代田線 赤坂(東京)駅 徒歩6分 都営大江戸線 六本木駅 徒歩7分		
間取詳細			
構造・規模	鉄筋コンクリート 8階建 4階		
専有面積	59.35㎡	向き	北東
築年月	1999年9月	契約期間	2年
損害保険	有 21,500円 24ヶ月	入居時期	即時
駐車場	空無 駐輪場		
設備	エレベーター 宅配BOX システムキッチン パス・トイレ別 浴室乾燥 温水洗浄便座 エアコン		
その他費用	[一時金] 室内清掃費用: 94,600円 鍵交換代金: 22,000円		
入居諸条件	ペット不可		
保証会社	必須 【IRS】IUCレジデンシャルサポート: 初回契約時: 40%、更新時: 10,000円、月額: 1,000円、保証会社の更新は1年毎となります		
備考			

情報更新日2026年7月7日

No.NN0000103609



国土交通大臣(9)第3766号
 公益社団法人全国宅地建物取引業保証協会会員/公益社団法人東京都宅地建物取引業協会会員/首都圏不動産公正取引協議会加盟
住建ハウジング 上原支店
 東京都渋谷区西原 3丁目11-17
 TEL:03-5465-2111
 E-mail: uehara@juken-net.com



携帯サイトから物件詳細を閲覧できます!

取引態様	手数料負担の割合	貸主	0%	借主	100%
仲介先物	手数料配分の割合	元付	0%	客付	100%