

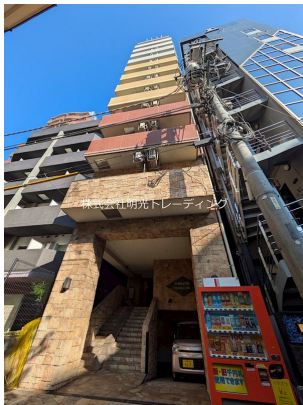
FOR RENT

賃料	管理費等
115,000円	10,000円

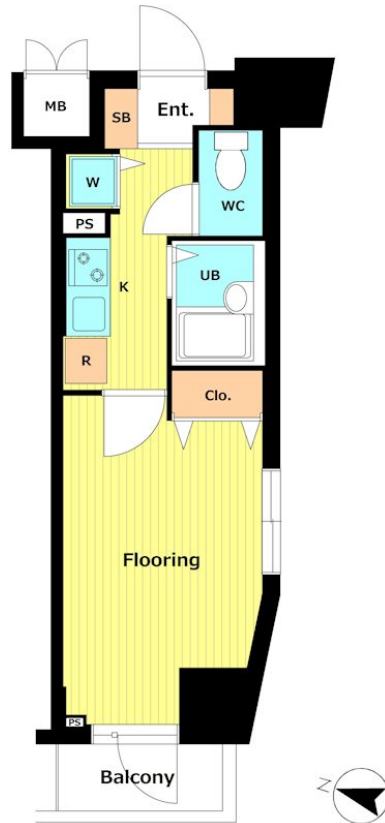
仲介手数料無料・VR内見可能・当社管理物件

仲介手数料無料・VR内見可能・当社管理物件 東京メトロ日比谷線「六本木」駅から徒歩9分！最上階・角部屋・2面採光
六本木ヒルズが生活圏内の好立地

【外観】



【間取り図】



間取り	1K		
敷金	1ヶ月	礼金	1ヶ月
敷引/償却金	無 1ヶ月	保証金	無
物件種別	マンション		
建物名・部屋番号	メイステージ 西麻布 1201号室		
物件所在地	東京都港区西麻布1丁目12-8		
交通	東京メトロ日比谷線 六本木駅 徒歩9分 都営大江戸線 六本木駅 徒歩9分		
間取詳細	洋室(6.7畳)		
構造・規模	鉄骨鉄筋コンクリート 12階建 12階		
専有面積	22.04㎡	向き	南西
築年月	2002年6月	契約期間	2年
損害保険		入居時期	相談
駐車場	駐輪場		
設備	2口コンロ, B S, C A T V, C S, T Vインターホン, インターホン, エアコン, ガスキッチン, ガスコンロ		
その他費用	[一時金] 鍵交換費用: 33,000円 契約事務手数料: 22,000円 [月次費用] MEIKOライフサポートクラブ会費: 3,300円 [備考] 退去時償却1ヶ月分(退去時クリーニング費用: 55,000円含む)、家賃引落手数料別途御契約者様負担		
入居諸条件	ペット不可 事務所不可 楽器等の使用不可 単身可		
保証会社	必須 初回保証料: 月額総額の100% 保証会社更新料: 22,000円/1年毎 月額保証料: 月額総額の		
備考			

図面と現況が異なる場合は現況が優先となります。

間取りの「S」はサービスルーム(納戸)です。

情報更新日2026年7月7日

No.NN0000103621



国土交通大臣(9)第3766号
公益社団法人全国宅地建物取引業保証協会会員/公益社団法人東京都宅地建物取引業協会会員/首都圏不動産公正取引協議会加盟

住建ハウジング 上原支店

東京都渋谷区西原3丁目11-17
TEL:03-5465-2111
E-mail: uehara@juken-net.com



携帯サイトから物件詳細を閲覧できます！

取引態様	手数料負担の割合	貸主	0%	借主	100%
仲介先物	手数料配分の割合	元付	0%	客付	100%