

# FOR RENT

賃料	管理費等
310,000円	10,000円

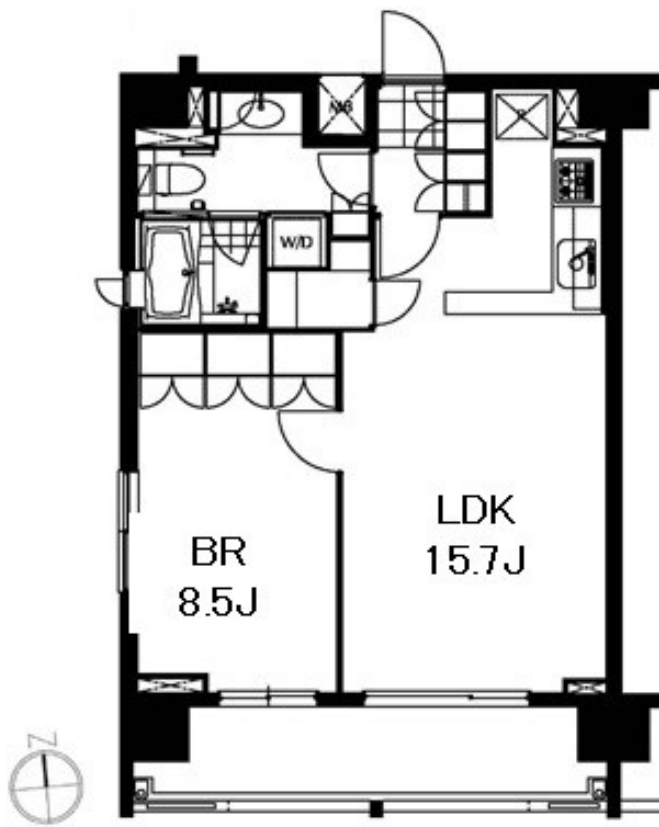
## フローリング/室内洗濯機置場/ガス給湯で設備も充

外壁タイル張り 閑静な住宅街 2F以上 オートロック モニタ付オートロック ディンプルキー

【外観】



【間取り図】



図面と現況が異なる場合は現況が優先となります。

間取りの「S」はサービスルーム(納戸)です。

間取り	1LDK		
敷金	1ヶ月	礼金	無
敷引/償却金	-	保証金	-
物件種別	マンション		
建物名・部屋番号	芝ウエスト 1002号室		
物件所在地	東京都港区芝2丁目5-17		
交通	都営三田線 芝公園駅 徒歩4分 都営浅草線 大門(東京)駅 徒歩10分		
間取詳細			
構造・規模	鉄筋コンクリート 10階建 10階		
専有面積	54.05㎡	向き	
築年月	2007年9月	契約期間	2年
損害保険	有 20,500円 24ヶ月	入居時期	2026年9月下旬予定
駐車場	空無 駐輪場		
設備	エレベーター 敷地内ゴミ置き場 宅配BOX システムキッチン 2口コンロ ガスキッチン バス有		
その他費用	[一時金] 鍵交換: 16,500円 暮らしのサポートサービス: 16,500円		
入居諸条件	ペット不可 事務所不可 楽器等の使用不可 二人可		
保証会社	必須 賃料+管理費の20%~月次1%		
備考			

情報更新日2026年7月7日

No.NN0000103622



国土交通大臣(9)第3766号  
公益社団法人全国宅地建物取引業保証協会会員/公益社団法人東京都宅地建物取引業協会会員/首都圏不動産公正取引協議会加盟

### 住建ハウジング 上原支店

東京都渋谷区西原3丁目11-17  
TEL:03-5465-2111  
E-mail: uehara@juken-net.com



携帯サイトから物件詳細を閲覧できます!

取引態様	手数料負担の割合	貸主	0%	借主	100%
仲介先物	手数料配分の割合	元付	0%	客付	100%