

FOR RENT

賃料	管理費等
475,000円	25,000円

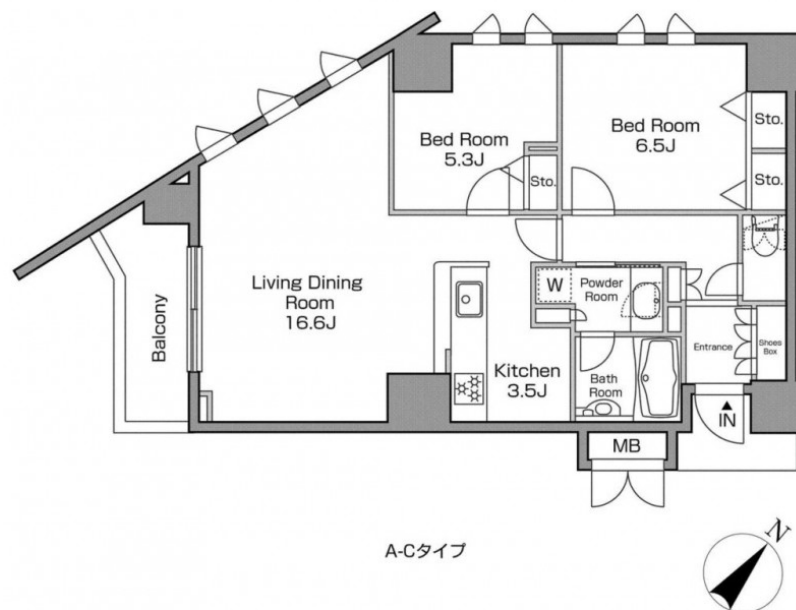
リノベーション：実施年月 2026/06、内容 キッチン

防犯カメラ リノベーション オートロック

【外観】



【間取り図】



間取り	2LDK		
敷金	1ヶ月	礼金	無
敷引/償却金	- 無	保証金	-
物件種別	マンション		
建物名・部屋番号	レジディアタワー-中目黒 1202号室		
物件所在地	東京都目黒区上目黒2丁目15-1		
交通	東急東横線 中目黒駅 徒歩3分 東京メトロ日比谷線 中目黒駅 徒歩3分		
間取詳細	洋室(6.5畳) 洋室(5.3畳) LD(16.6畳) K(3.5畳)		
構造・規模	鉄筋コンクリート 19階建 12階		
専有面積	70.34㎡	向き	南西
築年月	2007年4月	契約期間	2年
損害保険	有 21,500円 24ヶ月	入居時期	相談
駐車場	有(敷地内) 44000円/月~1台駐車可 駐輪場 バイク置き場		
設備	エレベーター 宅配BOX システムキッチン パス・トイレ別 浴室乾燥 温水洗浄便座 エアコン		
その他費用	[一時金] 鍵交換代金: 29,700円		
入居諸条件	ペット相談		
保証会社	必須 【IRS】IUCレジデンシャルサポート: 初回契約時: 40%、更新時: 10,000円、月額: 1,000円、保証会社の更新は1年毎となります		
備考			

図面と現況が異なる場合は現況が優先となります。

間取りの「S」はサービスルーム(納戸)です。

情報更新日2026年7月7日

No.NN0000103670

お問合せ先



国土交通大臣(9)第3766号

公益社団法人全国宅地建物取引業保証協会会員/公益社団法人東京都宅地建物取引業協会会員/首都圏不動産公正取引協議会加盟

住建ハウジング 上原支店

東京都渋谷区西原3丁目11-17

TEL:03-5465-2111

E-mail: uehara@juken-net.com



携帯サイトから物件詳細を閲覧できます！

取引態様	手数料負担の割合	貸主	0%	借主	100%
仲介先物	手数料配分の割合	元付	0%	客付	100%