

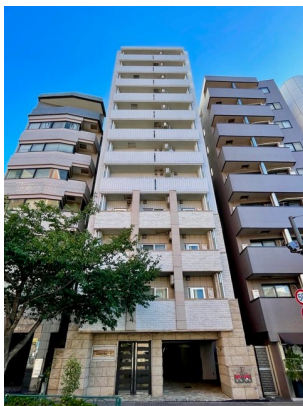
# FOR RENT

賃料	管理費等
138,000円	15,000円

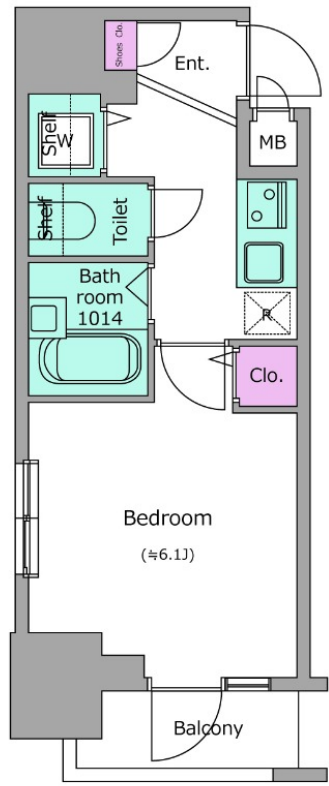
## オートロック/防犯カメラ 充実設備で安心して生活

防犯カメラ オートロック

【外観】



【間取り図】



図面と現況が異なる場合は現況が優先となります。

間取りの「S」はサービスルーム(納戸)です。

間取り	1K		
敷金	無	礼金	無
敷引/償却金	- 無	保証金	-
物件種別	マンション		
建物名・部屋番号	レジディア広尾 0201号室		
物件所在地	東京都渋谷区広尾5丁目19-17		
交通	東京メトロ日比谷線 広尾駅 徒歩7分 山手線 恵比寿(東京)駅 徒歩12分		
間取詳細	洋室(6畳)		
構造・規模	鉄骨鉄筋コンクリート 12階建 2階		
専有面積	21.25㎡	向き	南
築年月	2005年11月	契約期間	2年
損害保険	有 21,500円 24ヶ月	入居時期	相談
駐車場	空無 駐輪場		
設備	エレベーター 宅配BOX システムキッチン 2口コンロ パス・トイレ別 浴室乾燥 温水洗浄便座		
その他費用	[一時金] 室内清掃費用: 53,350円 鍵交換代金: 22,000円		
入居諸条件	ペット相談		
保証会社	必須 【IRS】IUCレジデンシャルサポート: 初回契約時: 40%、更新時: 10,000円、月額: 1,000円、保証会社の更新は1年毎となります		
備考			

情報更新日2026年7月7日

No.NN0000103705



国土交通大臣(9)第3766号  
 公益社団法人全国宅地建物取引業保証協会会員/公益社団法人東京都宅地建物取引業協会会員/首都圏不動産公正取引協議会加盟  
**住建ハウジング 上原支店**  
 東京都渋谷区西原3丁目11-17  
 TEL:03-5465-2111  
 E-mail: uehara@juken-net.com



携帯サイトから物件詳細を閲覧できます!

取引態様	手数料負担の割合	貸主	0%	借主	100%
仲介先物	手数料配分の割合	元付	0%	客付	100%