

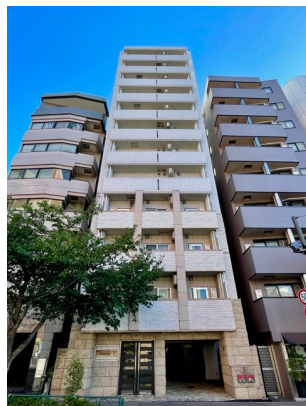
FOR RENT

賃料	管理費等
143,000円	15,000円

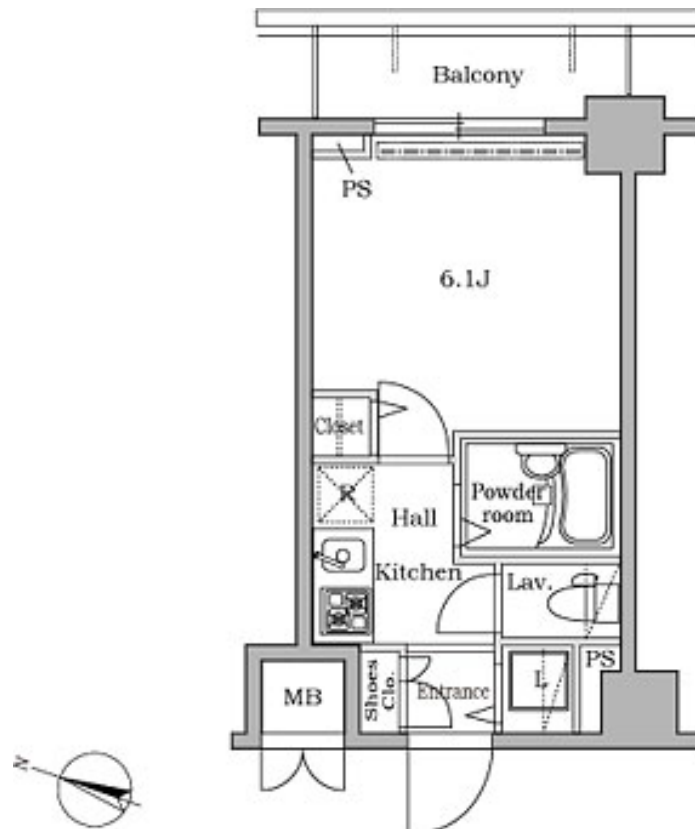
リノベーション：実施年月 2026/07、内容 キッチン

防犯カメラ リノベーション オートロック

【外観】



【間取り図】



図面と現況が異なる場合は現況が優先となります。

間取りの「S」はサービスルーム(納戸)です。

間取り	1K		
敷金	無	礼金	無
敷引/償却金	- 無	保証金	-
物件種別	マンション		
建物名・部屋番号	レジディア広尾 1204号室		
物件所在地	東京都渋谷区広尾5丁目19-17		
交通	東京メトロ日比谷線 広尾駅 徒歩7分 山手線 恵比寿(東京)駅 徒歩12分		
間取詳細			
構造・規模	鉄骨鉄筋コンクリート 12階建 12階		
専有面積	19.67㎡	向き	東
築年月	2005年11月	契約期間	2年
損害保険	有 21,500円 24ヶ月	入居時期	2026年8月下旬
駐車場	空無 駐輪場		
設備	エレベーター 宅配BOX システムキッチン 2口コンロ パス・トイレ別 追い焚き風呂 浴室乾燥		
その他費用	[一時金] 室内清掃費用：53,350円 鍵交換代金：22,000円		
入居諸条件	ペット相談		
保証会社	必須 【IRS】IUCレジデンシャルサポート：初回契約時：40%、更新時：10,000円、月額：1,000円、保証会社の更新は1年毎となります		
備考			

情報更新日2026年7月7日

No.NN0000103714

お問合せ先



国土交通大臣(9)第3766号

公益社団法人全国宅地建物取引業保証協会会員/公益社団法人東京都宅地建物取引業協会会員/首都圏不動産公正取引協議会加盟

住建ハウジング 上原支店

東京都渋谷区西原3丁目11-17

TEL:03-5465-2111

E-mail: uehara@juken-net.com



携帯サイトから物件詳細を閲覧できます！

取引態様	手数料負担の割合	貸主	0%	借主	100%
仲介先物	手数料配分の割合	元付	0%	客付	100%