

FOR RENT

賃料	管理費等
479,000円	25,000円

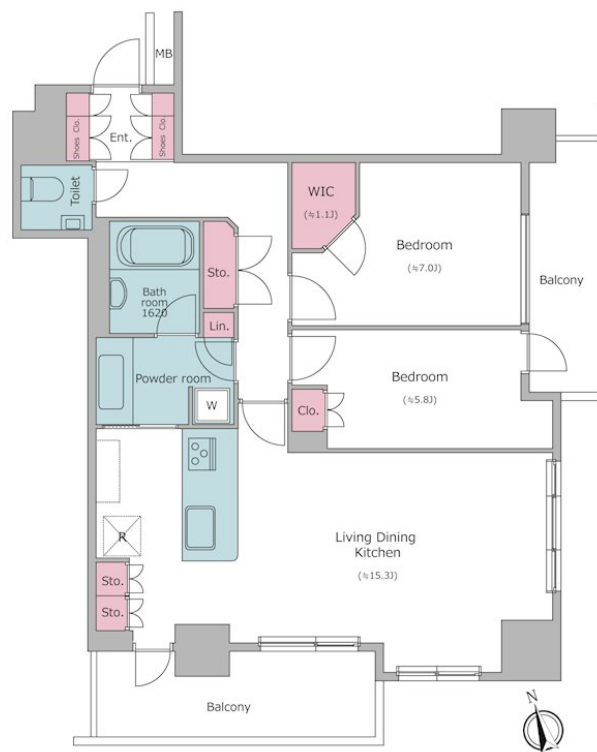
温水洗浄便座/B S/追い焚き風呂/室内洗濯機置場/

防犯カメラ オートロック

【外観】



【間取り図】



図面と現況が異なる場合は現況が優先となります。

間取りの「S」はサービスルーム(納戸)です。

間取り	2LDK		
敷金	1ヶ月	礼金	1ヶ月
敷引/償却金	- 無	保証金	-
物件種別	マンション		
建物名・部屋番号	レジディアタワー目黒不動前 1509号室		
物件所在地	東京都品川区西五反田3丁目7-6		
交通	山手線 五反田駅 徒歩8分 東急目黒線 不動前駅 徒歩8分		
間取詳細			
構造・規模	鉄筋コンクリート 30階建 15階		
専有面積	80㎡	向き	南
築年月	2007年1月	契約期間	2年
損害保険	有 21,500円 24ヶ月	入居時期	相談
駐車場	有(敷地内) 46200円/月~1台駐車可 バイク置き場		
設備	エレベーター フロントサービス 宅配BOX システムキッチン パス・トイレ 別 追い焚き風呂 浴室乾燥		
その他費用	[一時金] 室内清掃費用: 135,850円 鍵交換代金: 33,000円		
入居諸条件	ペット相談 楽器等の使用相談		
保証会社	必須 【IRS】IUCレジデンシャルサポート: 初回契約時: 40%、更新時: 10,000円、月額: 1,000円、保証会社の更新は1年毎となります		
備考			

情報更新日2026年7月7日

No.NN0000103720

お問合せ先



国土交通大臣(9)第3766号

公益社団法人全国宅地建物取引業保証協会会員/公益社団法人東京都宅地建物取引業協会会員/首都圏不動産公正取引協議会加盟

住建ハウジング 上原支店

東京都渋谷区西原3丁目11-17

TEL:03-5465-2111

E-mail: uehara@juken-net.com



携帯サイトから物件詳細を閲覧できます!

取引態様	手数料負担の割合	貸主	0%	借主	100%
仲介先物	手数料配分の割合	元付	0%	客付	100%