

FOR RENT

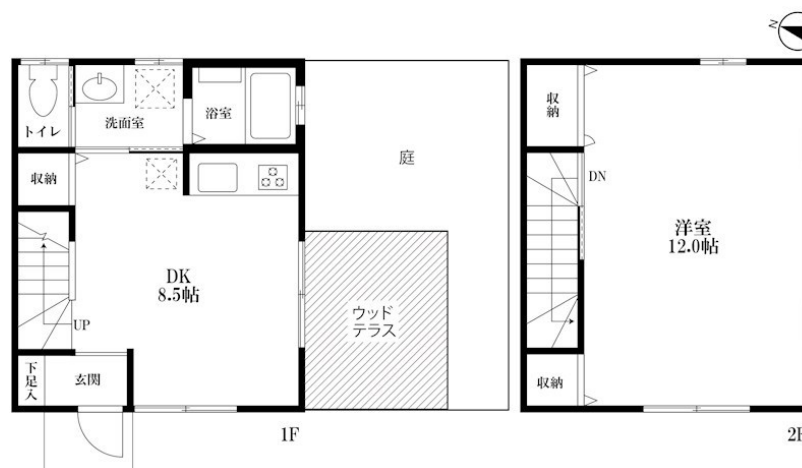
賃料	管理費等
205,000円	5,000円

平成25年5月住友不動産の新築そっくりさんにてフルリノベーション
ペット飼育時（敷金+1ヶ月 償却）

【外観】



【間取り図】



図面と現況が異なる場合は現況が優先となります。

間取りの「S」はサービスルーム(納戸)です。

間取り	1DK		
敷金	1ヶ月	礼金	1ヶ月
敷引 / 償却金	-	保証金	-
物件種別	テラスハウス		
建物名・部屋番号	MKハウス		
物件所在地	東京都目黒区目黒4丁目		
交通	山手線 目黒駅 徒歩15分 東急東横線 祐天寺駅 徒歩16分		
間取詳細			
構造・規模	木造 1階建 1-2階		
専有面積	49.63㎡	向き	
築年月	1967年12月	契約期間	2年
損害保険		入居時期	即時
駐車場			
設備	システムキッチン ガスコンロ設置済 3口以上コンロ パス・トイレ別 浴室乾燥 脱衣所 浴室に窓		
その他費用			
入居諸条件	ペット相談 事務所相談 二人可 子供可		
保証会社			
備考			

情報更新日2026年2月9日

No.004260022

お問合せ先



東京都知事（14）第27594号

公益社団法人全国宅地建物取引業保証協会会員/公益社団法人東京都宅地建物取引業協会会員/首都圏不動産公正取引協議会加盟

住建ハウジング中野

東京都中野区本町4丁目21-16

TEL:03-5385-7551

E-mail: nakano@juken-net.com



携帯サイトから物件詳細を閲覧できます！

取引態様	手数料負担の割合	貸主	0%	借主	100%
仲介元付（一般）	手数料配分の割合	元付	0%	客付	100%