

FOR RENT

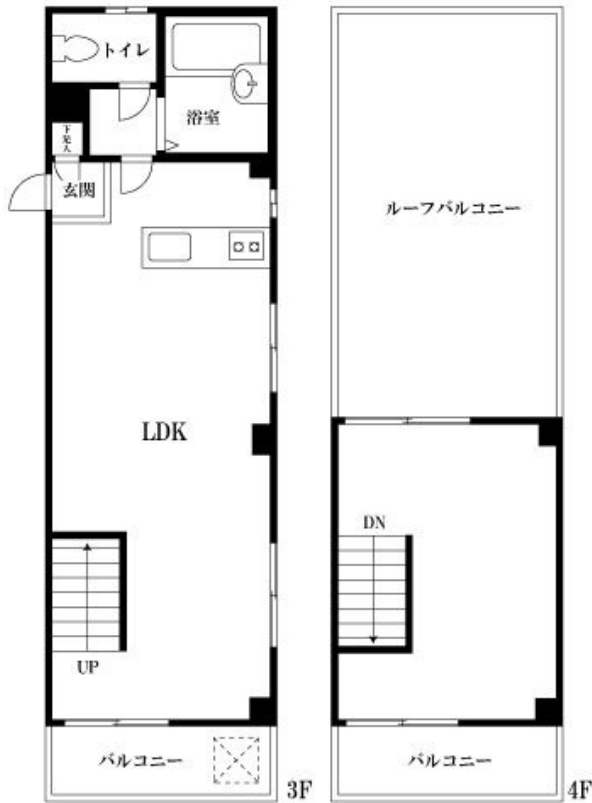
賃料	管理費等
124,000円	0円

2面バルコニー ワイドバルコニー 2F以上 オートロック メゾネット

【外観】



【間取り図】



図面と現況が異なる場合は現況が優先となります。

間取りの「S」はサービスルーム(納戸)です。

間取り	1DK		
敷金	1ヶ月	礼金	1ヶ月
敷引 / 償却金	-	保証金	-
物件種別	マンション		
建物名・部屋番号	阿佐ヶ谷サウスウイング		
物件所在地	東京都杉並区成田東5丁目42-13 303		
交通	東京メトロ丸ノ内線 南阿佐ヶ谷駅 徒歩1分 中央・総武線各停 阿佐ヶ谷駅 徒歩9分		
間取詳細			
構造・規模	鉄筋コンクリート 4階建 3-4階		
専有面積	32㎡	向き	
築年月	1991年10月	契約期間	2年
損害保険		入居時期	相談
駐車場	駐輪場		
設備	システムキッチン カウンターキッチン ガスコンロ設置済 2口コンロ キッチンに窓 バス・トイレ別		
その他費用			
入居諸条件	二人相談		
保証会社			
備考			

情報更新日2025年12月18日

No.008910010



東京都知事(14)第27594号  
公益社団法人全国宅地建物取引業保証協会会員/公益社団法人東京都宅地建物取引業協会会員/首都圏不動産公正取引協議会加盟

**住建ハウジング中野**

東京都中野区本町4丁目21-16  
TEL:03-5385-7551  
E-mail: nakano@juken-net.com



携帯サイトから物件詳細を閲覧できます！

取引態様	手数料負担の割合				貸主		借主	
	手数料	負担の割合	貸主	0%	借主	100%	手数料	配分の割合
仲介元付(一般)	手数料	配分の割合	元付	0%	客付	100%	手数料	配分の割合
	元付	0%	客付	100%	元付	0%	客付	100%