

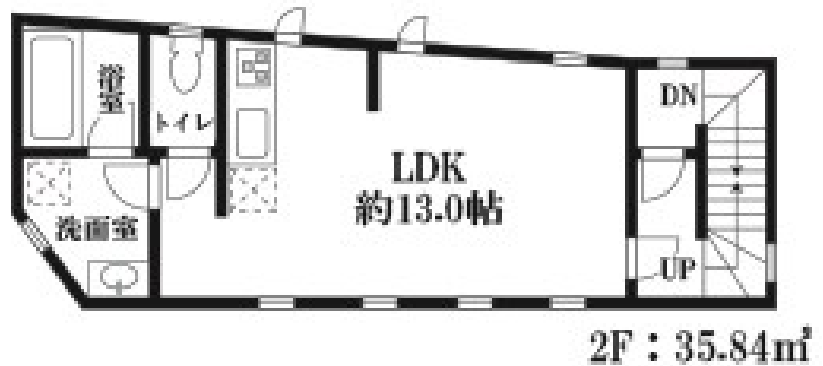
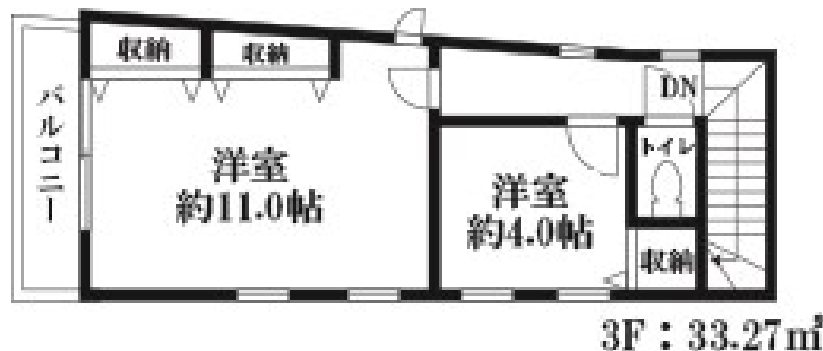
# FOR RENT

賃料	管理費等
228,000円	0円

【外観】



【間取り図】



図面と現況が異なる場合は現況が優先となります。

間取りの「S」はサービスルーム(納戸)です。

間取り	2LDK		
敷金	2ヶ月	礼金	1ヶ月
敷引 / 償却金	-	保証金	-
物件種別	アパート		
建物名・部屋番号			
物件所在地	東京都杉並区高円寺南 2 丁目		
交通	東京メトロ丸ノ内線 新高円寺駅 徒歩3分 中央・総武線各停 高円寺駅 徒歩8分		
間取詳細			
構造・規模	鉄筋コンクリート 3階建 2-3階		
専有面積	69.11㎡	向き	
築年月	1995年10月	契約期間	2年
損害保険		入居時期	相談
駐車場			
設備	システムキッチン ガスコンロ設置済 3口以上コンロ キッチンに窓 パス・トイレ別 追い焚き風呂		
その他費用			
入居諸条件	ペット相談		
保証会社			
備考			

情報更新日2026年1月25日

No.NN0000003153

お問合せ先



東京都知事(14)第27594号

公益社団法人全国宅地建物取引業保証協会会員/公益社団法人東京都宅地建物取引業協会会員/首都圏不動産公正取引協議会加盟

住建ハウジング中野

東京都中野区本町 4 丁目21-16

TEL:03-5385-7551

E-mail : nakano@juken-net.com



携帯サイトから物件詳細を閲覧できます！

取引態様	手数料負担の割合	貸主	借主
仲介元付(一般)	手数料配分の割合	元付	客付