

FOR RENT

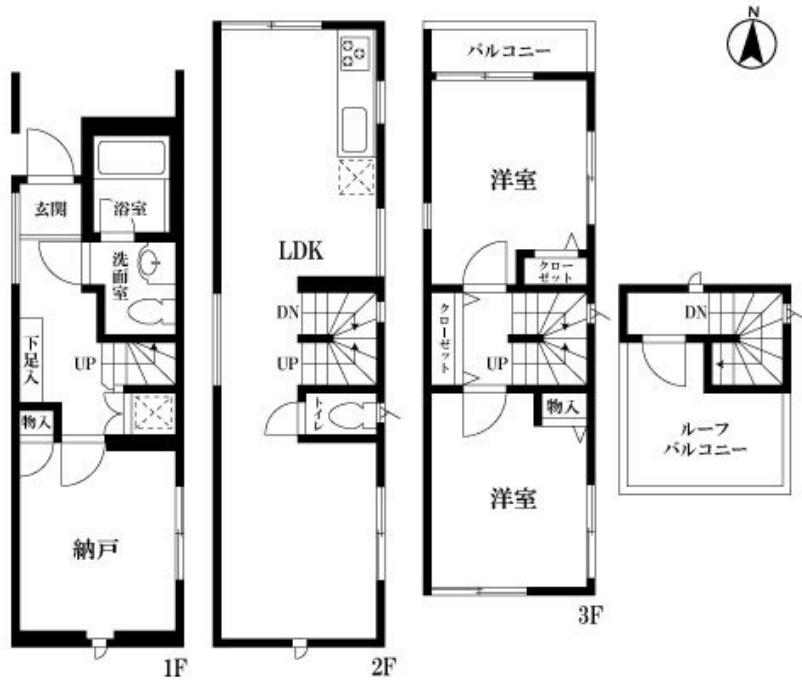
賃料	管理費等
275,000円	0円

閑静な住宅街 バス2路線 2F以上 陽当たり良好 眺望良好 通風良好

【外観】



【間取り図】



図面と現況が異なる場合は現況が優先となります。

間取りの「S」はサービスルーム(納戸)です。

間取り	3LDK		
敷金	2ヶ月	礼金	1ヶ月
敷引/償却金	-	保証金	-
物件種別	戸建		
建物名・部屋番号			
物件所在地	東京都中野区中野1丁目		
交通	中央・総武線各停 東中野駅 徒歩11分 都営大江戸線 東中野駅 徒歩11分		
間取詳細			
構造・規模	木造3階建		
専有面積	84.71㎡	向き	
築年月	2007年11月11日	契約期間	2年
損害保険	有 20,000円 24ヶ月	入居時期	相談
駐車場	有(敷地内)		
設備	システムキッチン 3口以上コンロ バス・トイレ別 浴室乾燥 洗面台 洗面所独立 洗面化粧台 エアコン		
その他費用			
入居諸条件	ペット可 二人可 法人可 ルームシェア相談		
保証会社	必須(日本セーフティー) 初回保証料:総賃料50%-(要確認)2年目以降1年毎に保証更新料1万円		
備考			

情報更新日2026年6月25日

No.NN000044880



東京都知事(14)第27594号
 公益社団法人全国宅地建物取引業保証協会会員/公益社団法人東京都宅地建物取引業協会会員/首都圏不動産公正取引協議会加盟
住建ハウジング中野
 東京都中野区本町4丁目21-16
 TEL:03-5385-7551
 E-mail:nakano@juken-net.com



携帯サイトから物件詳細を閲覧できます!

取引態様 仲介元付(専任)	手数料負担の割合	貸主	0%	借主	100%
	手数料配分の割合	元付	0%	客付	100%