

FOR RENT

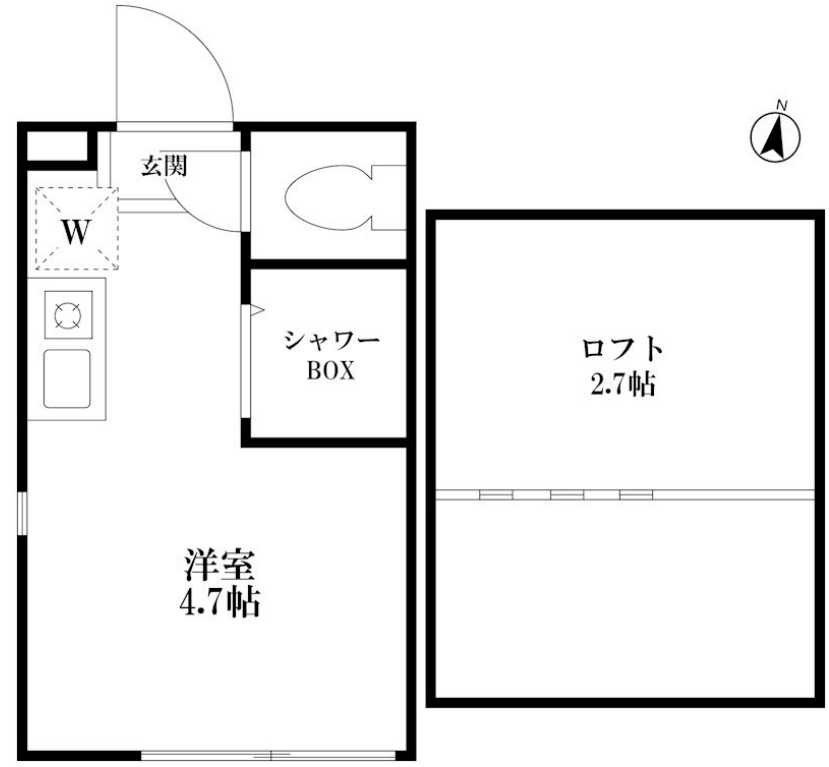
賃料	管理費等
58,000円	1,000円

オートロック ロフト 2面採光

【外観】



【間取り図】



間取り	1R		
敷金	1ヶ月	礼金	無
敷引/償却金	-	保証金	-
物件種別	アパート		
建物名・部屋番号	グランド南阿佐ヶ谷 201号室		
物件所在地	東京都杉並区成田東5丁目		
交通	東京メトロ丸ノ内線 南阿佐ヶ谷駅 徒歩10分 中央・総武線各停 荻窪駅 徒歩14分		
間取詳細	洋室(4.74畳)		
構造・規模	木造 2階建 2階		
専有面積	10.24㎡	向き	南西
築年月	2017年3月中旬	契約期間	2年
損害保険	有 18,000円 24ヶ月	入居時期	相談
駐車場			
設備	敷地内ゴミ置き場 宅配BOX ガスコンロ設置済 温水洗浄便座 エアコン 全室照明付き BS		
その他費用			
入居諸条件			
保証会社			
備考			

図面と現況が異なる場合は現況が優先となります。

間取りの「S」はサービスルーム(納戸)です。

情報更新日2024年9月19日

No.NN000077088



東京都知事(14)第27594号
公益社団法人全国宅地建物取引業保証協会会員/公益社団法人東京都宅地建物取引業協会会員/首都圏不動産公正取引協議会加盟

住建ハウジング中野
東京都中野区本町4丁目21-16
TEL:03-5385-7551
E-mail:nakano@juken-net.com



携帯サイトから物件詳細を閲覧できます!

取引態様	手数料負担の割合	貸主	0%	借主	100%
	手数料配分の割合	元付	0%	客付	100%