

FOR RENT

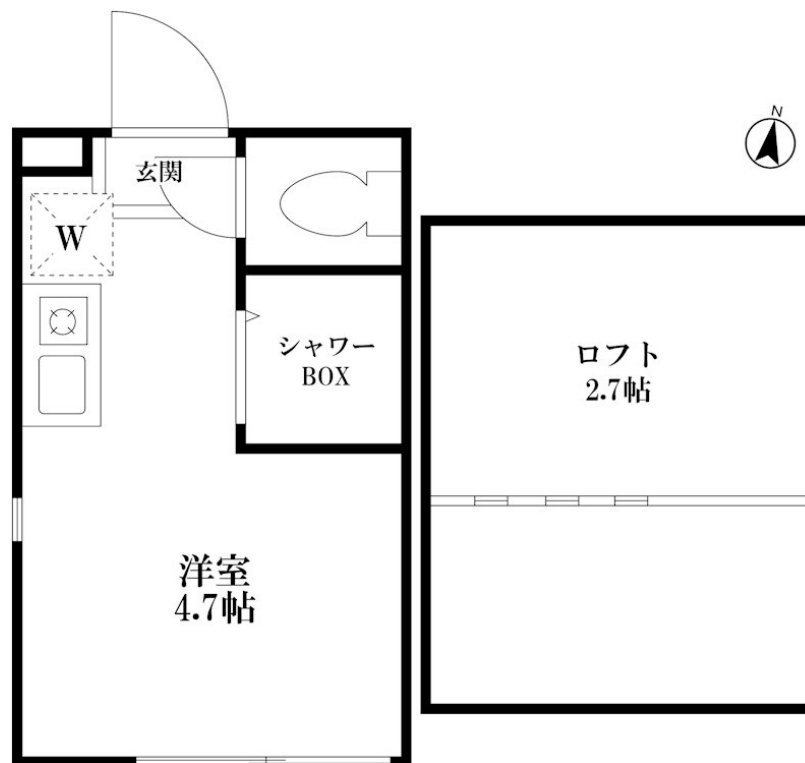
賃料	管理費等
60,000円	1,000円

オートロック 2面採光 通風良好

【外観】



【間取り図】



図面と現況が異なる場合は現況が優先となります。

間取りの「S」はサービスルーム(納戸)です。

間取り	1R		
敷金	1ヶ月	礼金	1ヶ月
敷引 / 償却金	-	保証金	-
物件種別	アパート		
建物名・部屋番号	グランド南阿佐ヶ谷 205号室		
物件所在地	東京都杉並区成田東5丁目4-15 205		
交通	東京メトロ丸ノ内線 南阿佐ヶ谷駅 徒歩10分 中央・総武線各停 荻窪駅 徒歩14分		
間取詳細	洋室(4.74畳)		
構造・規模	木造 2階建 2階		
専有面積	10.24㎡	向き	南西
築年月	2017年3月中旬	契約期間	2年
損害保険	有 18,000円 24ヶ月	入居時期	相談
駐車場			
設備	敷地内ゴミ置き場 宅配BOX ガスコンロ設置済 温水洗浄便座 エアコン 全室照明付き BS		
その他費用			
入居諸条件			
保証会社	可(日本セーフティー) 初回保証料 総賃料50%~(要確認)2年目以降1年毎に保証更新料1万円		
備考			

情報更新日2026年2月8日

No.NN0000077091

お問合せ先



東京都知事(14)第27594号

公益社団法人全国宅地建物取引業保証協会会員/公益社団法人東京都宅地建物取引業協会会員/首都圏不動産公正取引協議会加盟

住建ハウジング中野

東京都中野区本町4丁目21-16

TEL:03-5385-7551

E-mail: nakano@juken-net.com



携帯サイトから物件詳細を閲覧できます！

取引態様	手数料負担の割合	貸主	0%	借主	100%
	手数料配分の割合	元付	0%	客付	100%
仲介元付(専任)					